

Průvodce instalací EDGE modemu ES75 pro W2k a WIN XP

Připravte si modem ES75 vložte SIM kartu do držáku SIM karty a vložte do čtečky v modemu, připojte anténu (modem není vybaven interní anténou bez připojené externí antény je funkčnost modemu limitována), připojte do modemu odpovídající kabel pro rozhraní, které budete používat (Pokud jste se rozhodli pro rozhraní COM můžete kabel připojit zároveň do Vašeho PC v případě instalace USB rozhraní vyčkejte až Vás k připojení kabel do PC vyzve instalace). Zapojte zdroj do zásuvky a nakonec připojte napájení k modemu ES75.

Vložte příložené instalační CD do mechaniky vašeho počítače a vyčkejte na spuštění instalátoru. Pokud se instalace automaticky nespustí spusťte instalaci manuálně souborem „Setup.exe“ .

Po spuštění Instalátoru se zobrazí okno, které Vám umožní vybrat typ rozhraní ke kterému bude modem ES75 připojen (první okno instalátoru je pouze v anglické jazykové verzi).

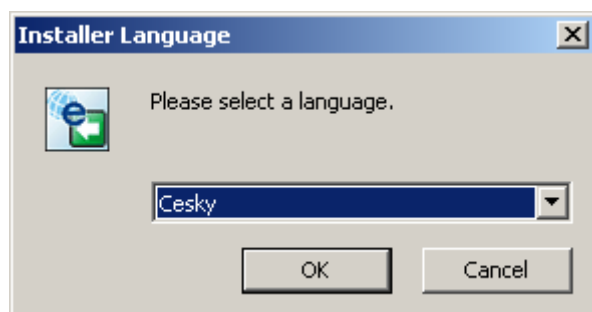


Instalace modem ES75 na USB rozhraní

V prvním okně instalátoru vyberte kliknutím USB port. Při pohybu mezi jednotlivými porty se na obrázku graficky zvýrazní rozhraní, které odpovídá danému portu.



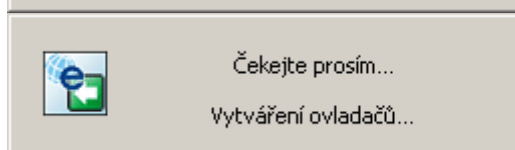
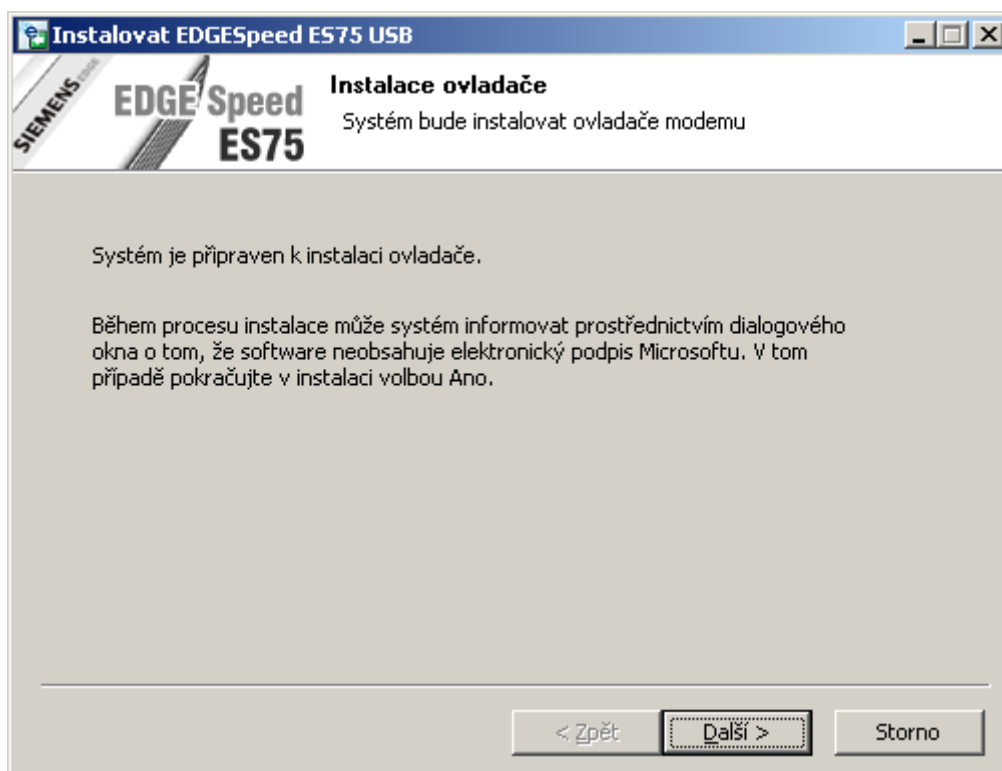
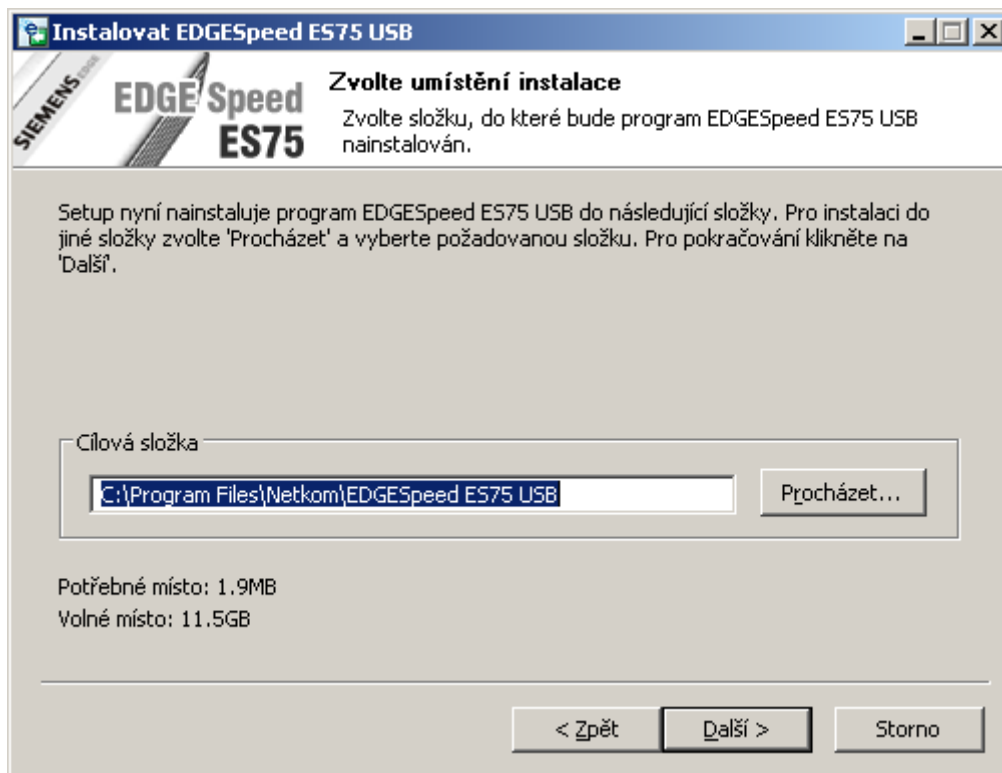
Jakmile vyberete typ rozhraní instalátor Vám nabídne volbu jazykové verze. Vyberte z nabízených verzí a pokračujte v instalaci tlačítkem OK.



V případě instalace USB rozhraní překontrolujte zda není USB kabel připojen do Vašeho PC



Postupujte podle jednotlivých instrukcí instalátoru. Pokud nechcete instalovat komunikační SW na předem definované umístění zvolte jiné umístění a pokračujte volbou „Další“



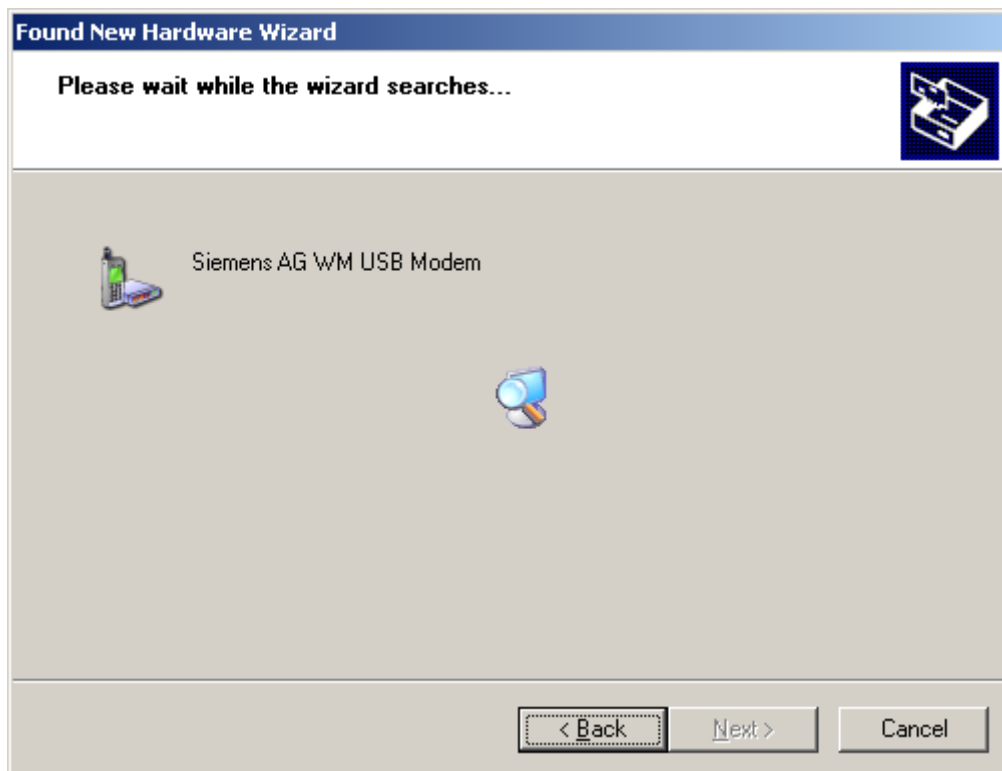
Po následující výzvě připojte USB kabel modemu do Vašeho PC. Po připojení modemu počítač detekuje nové zařízení a automaticky spustí instalaci nového zařízení.



Instalace nového hardware

Instalaci nového HW neukončujte a nechte ji proběhnout automaticky





V průběhu instalace může dojít k zobrazení okna informujícím o absenci elektronického podpisu společnosti Microsoft. Pokračujte v instalaci volbou „ANO“, nebo „Pokračovat“ (toto tlačítko je označováno různě podle typu operačního systému popřípadě jeho jazykové mutace).



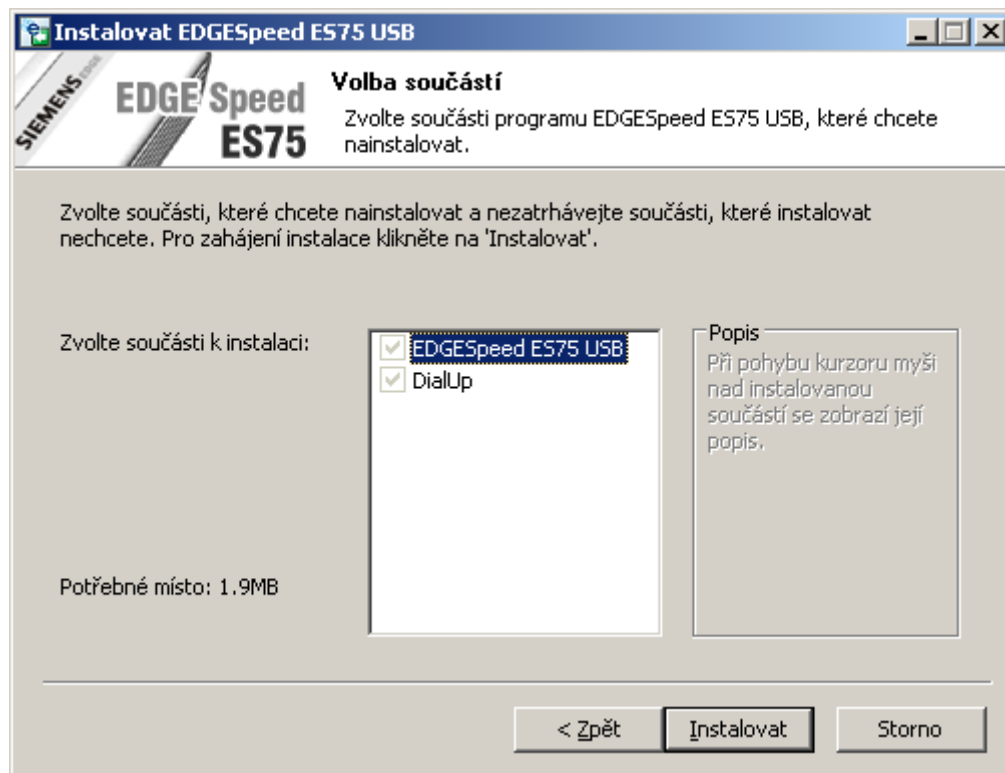
Instalaci nového HW dokončete pomocí tlačítka „Dokončit“



Po nainstalování nového zařízení pokračujte v instalaci komunikačního SW tlačítkem „Další“



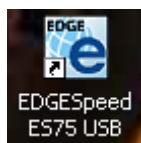
V instalaci USB rozhraní nelze měnit součásti instalace pro pokračování zvolte „Instalovat“



Instalátor nainstaloval komunikační SW do Vašeho PC instalaci ukončíte volbou „Dokončit“



Po úspěšné instalaci je přidána v menu Start v sekci programy složka EDGESpeed ES75 USB a na ploše je zobrazena ikona zástupce

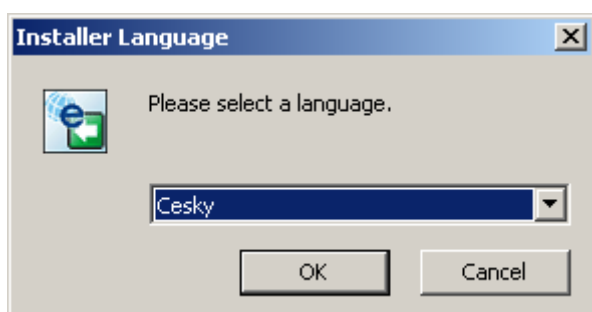


Instalace modem ES75 na COM rozhraní

V prvním okně instalátoru vyberte kliknutím COM port. Při pohybu mezi jednotlivými porty se na obrázku graficky zvýrazní rozhraní, které odpovídá danému portu.



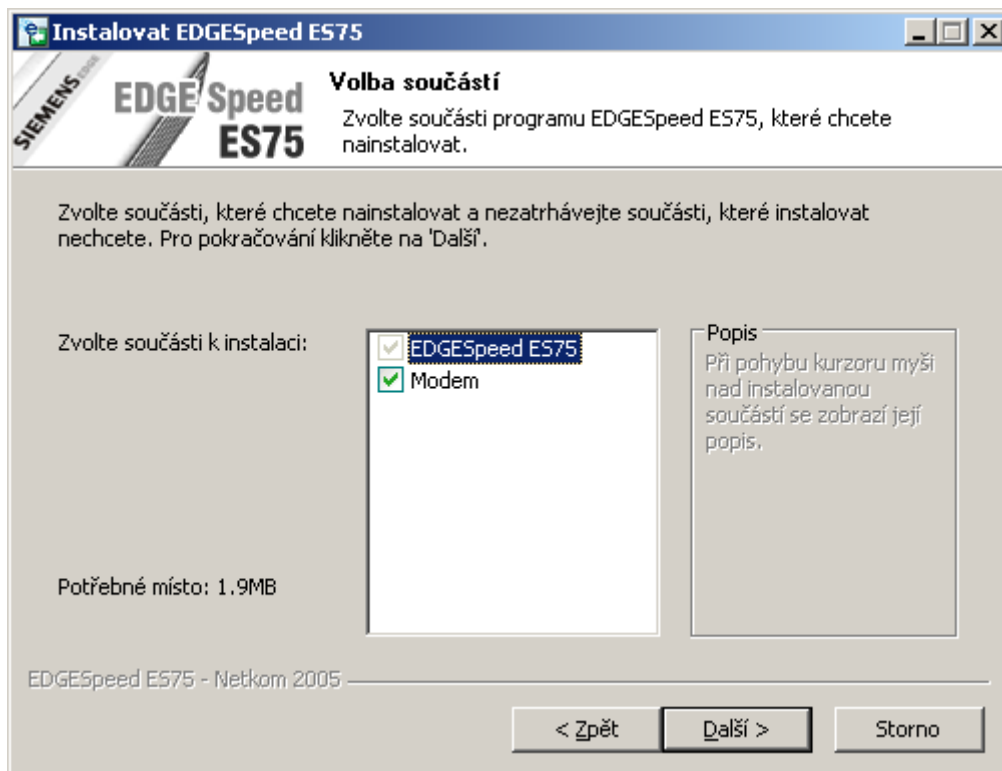
Jakmile vyberete typ rozhraní instalátor Vám nabídne volbu jazykové verze. Vyberte z nabízených verzí a pokračujte v instalaci tlačítkem OK.



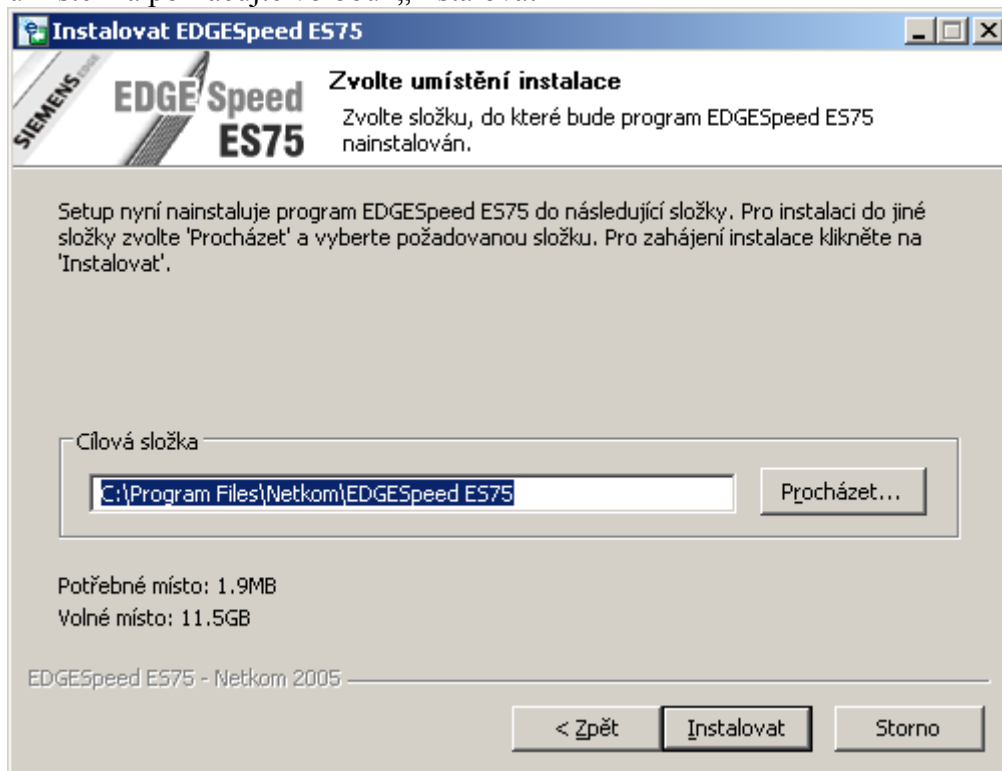
Postupujte podle jednotlivých instrukcí instalátoru. V instalaci pokračujte tlačítkem „Další“



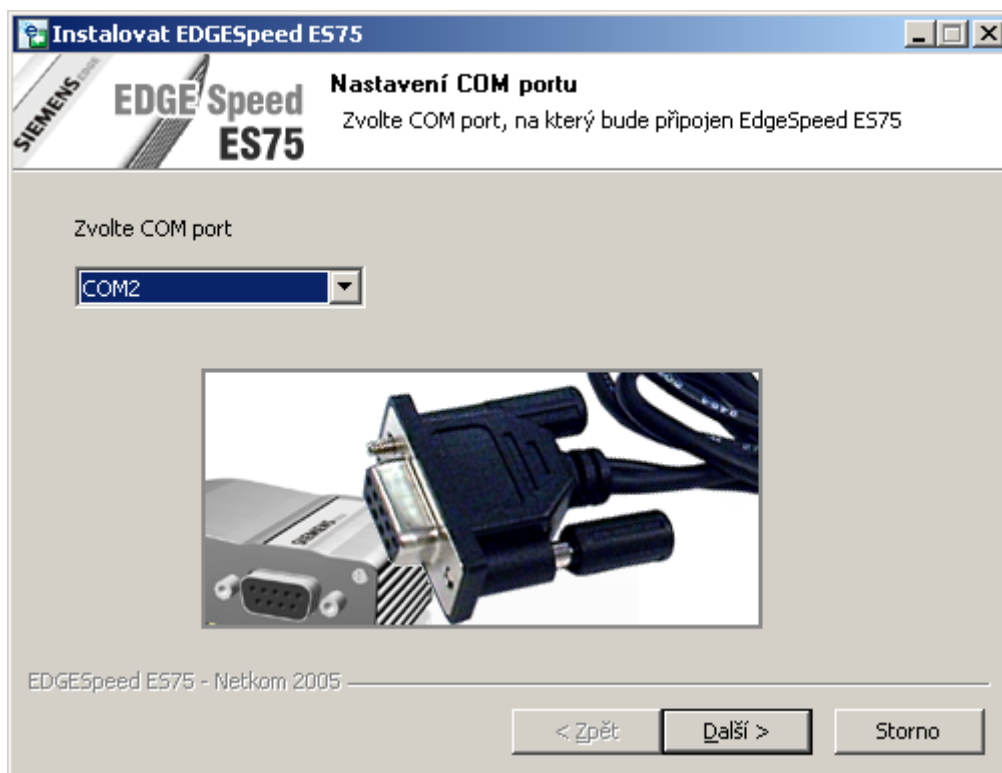
V instalaci COM rozhraní lze odebrat instalaci modem pro správné fungování se toto nedoporučuje pro pokračování zvolte „Další“

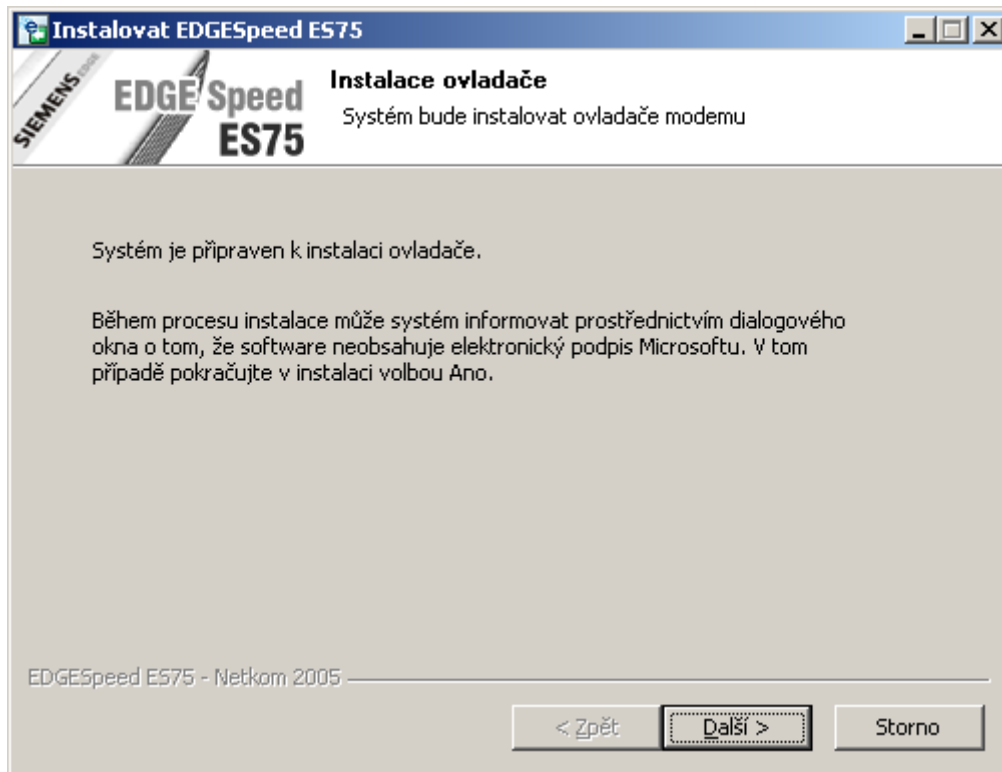


Pokud nechcete instalovat komunikační SW na předem definované umístění zvolte jiné umístění a pokračujte volbou „Instalovat“

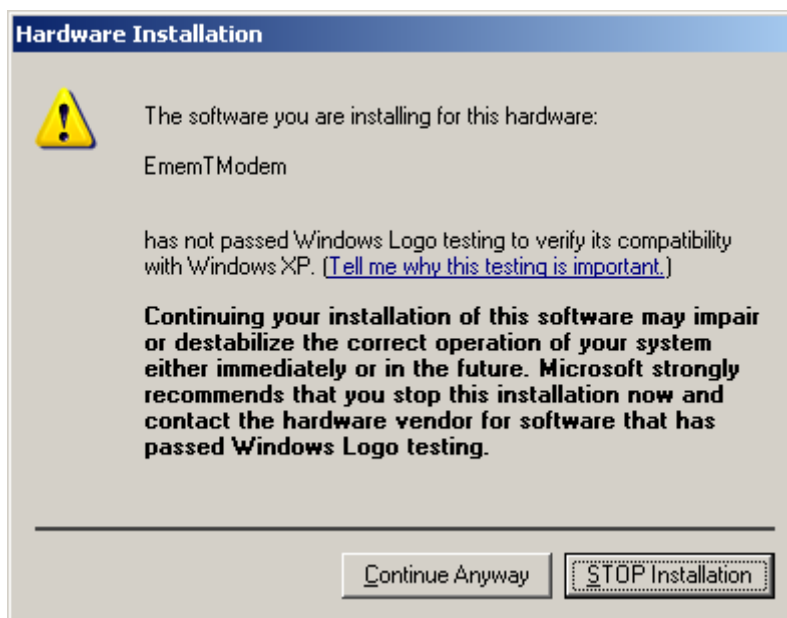


V průběhu instalace zadejte COM port Vašeho počítače, ke kterému jste připojili modem ES75 pokračujte volbou „Další“





V průběhu instalace může dojít k zobrazení okna informujícím o absenci elektronického podpisu společnosti Microsoft. Pokračujte v instalaci volbou „ANO“, nebo „Pokračovat“ (toto tlačítko je označováno různě podle typu operačního systému popřípadě jeho jazykové mutace).



Instalátor nainstaloval komunikační SW do Vašeho PC instalaci ukončíte volbou „Dokončit“



Po úspěšné instalaci je přidána v menu Start v sekci programy složka EDGESpeed ES75 a na ploše je zobrazena ikona zástupce

