

## IP Connect CMA

### Popis služby

**IP Connect CMA (Corporate Mobile Access)** umožňuje přímé připojení mobilního zařízení přes mobilní datové sítě Telefonica O2 Czech Republic do podnikové virtuální privátní sítě (VPN). Přístup je řízen s velkým důrazem na bezpečnost (autentifikace, autorizace). Služba je plně slučitelná s ostatními službami IP Connect. Uživatelé služby musí být vybaveni buď GPRS nebo CDMA přístupem do mobilní sítě. Tito uživatelé se přihlašují do uzavřené skupiny (APN/CUG) a celá tato skupina je připojena do sítě zákazníka. Na straně mobilního přístupu služba IP Connect CMA zahrnuje vytvoření privátní zákaznické skupiny APN/CUG (uzavřená skupina uživatelů služby s povoleným přístupem do privátní podnikové sítě), na základě zákazníkem určených účastnických čísel mobilních telefonů (GPRS) resp. modemů (CDMA). Na fixní straně zahrnuje služba propojení s VPN zákazníka vytvořenou pomocí IP Connect. Komunikace mezi uzavřenou uživatelskou skupinou a podnikovou VPN je šifrována pomocí protokolu IP Sec. Služba je realizována zcela mimo prostředí sítě Internet. Datová služba mobilní sítě, kterou používají uživatelé je volena nezávisle na službě IP Connect CMA, lze použít služby Internet Mobile nebo Internet Kombo a pod.

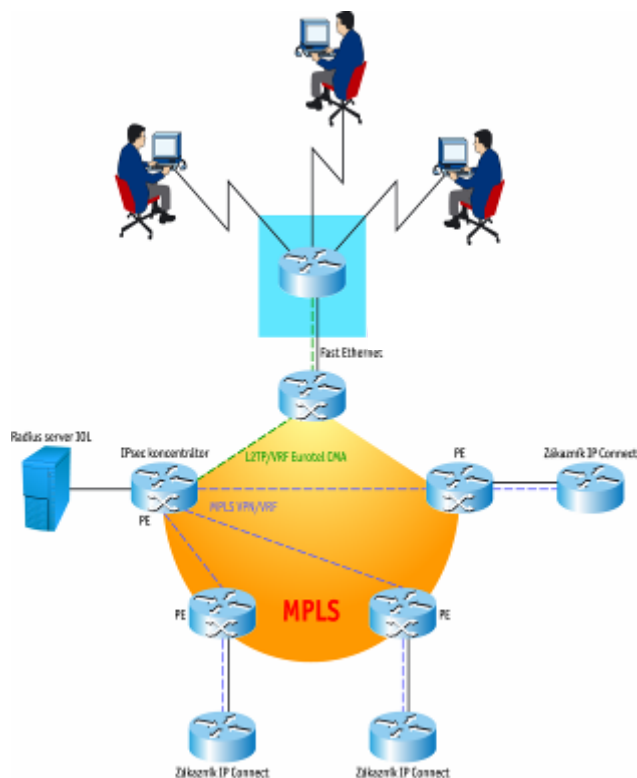
Z mobilní části datové sítě je služba směrována na koncentrátor fixní datové sítě - ověřovací server AAA Radius. Po úspěšném ověření přístupových práv je uživatel připojen do privátní podnikové VPN, realizované službami IP Connect. Ověřovací AAA server může být také poskytnut zákazníkem. Pro správu uživatelských přístupů je pro administrátora zákazníka přístupná webová aplikace.

Služba je především určena pro mobilní pracovníky, kteří potřebují stálý přístup k aplikacím v podnikové síti.

Předností služby je vysoká bezpečnost přístupu do sítě zajištěná pomocí:

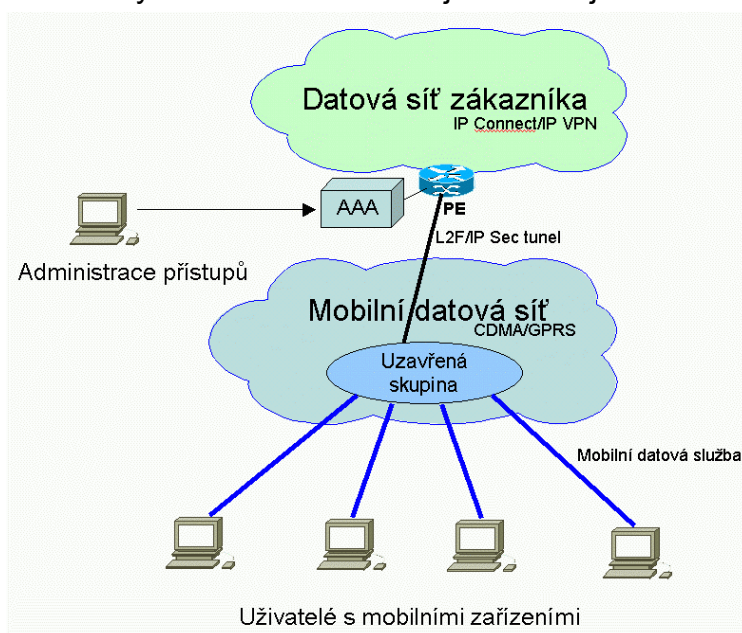
- Ověření telefonních čísel (GPRS), resp. kódů modemů (CDMA)
- Omezení služby jen na uživatele, kterým je přiděleno jméno a heslo
- Správa uživatelských přístupů administrátorem zákazníka
- Oddělení nebo blokování internetového přístupu na uživatelských koncových zařízeních

## Technické řešení služby



Služba IP Connect CMA využívá službu O2 Remote Access k vytvoření mobilních přístupů a prostředků IP Connect a MPLS k propojení do VPN zákazníka. Datové tarify mobilních uživatelů nejsou součástí služby.

Principiální schéma služby O2 Remote Access je následujícím obrázkem.



Vytvoření služby O2 Remote Access sestává ze dvou základních operací

1. Vytvoření skupiny v mobilní datové síti a její propojení do datové sítě zákazníka. Pokud je datová síť zákazníka vytvářena službami TO2 (IP VPN, IP Connect), je součástí vytvoření administrátorského účtu a definování základní konfigurace pro mobilní datová zařízení. Úspěšné nakonfigurování je oznámeno administrátorovi zákazníka e-mailem se základními informacemi (jméno, heslo, konfigurace mobilních zařízení). Předpokládá se, že poté administrátor založí účty (jména a hesla) pro mobilní pracovníky a sdělí jim je spolu s parametry pro konfiguraci koncových zařízení. Pokud je skupina připojována k síti zajišťované třetí stranou je přístup do takové sítě řízen poskytoványi službami a jeho vytvoření vyžaduje součinnost třetí strany.
2. Registrace mobilních zařízení (modemů) do skupin. Operace je zajišťována např. administrátorem zákazníka před vydáním mobilního zařízení uživateli. Registraci provádí Oddělení péče o zákazníky TO2 na základě požadavku zadaného na kontaktní lince zákaznické podpory \*11.

Po úspěšném provedení těchto kroků mohou uživatelé mobilní zařízení používat. Při užívání služby je koncovému zařízení dynamicky přidělena IP adresa z rozsahu určeného pro vytvořenou skupinu. Administrátor zákazníka může zablokovat mobilní přístupy tím, že zablokuje příslušný účet nebo nechá zrušit zapojení zařízení do skupiny.

Parametry pro konfiguraci koncových zařízení jsou pro GPRS:

- Vytáčené číslo \*99#
- Ověřování pomocí protokolu PAP
- Jméno APN je ve tvaru *cma.firma*. Tento údaj se zadává do dialeru k používanému modemu nebo je třeba v operačním systému nastavit upřesňující AT příkaz ve tvaru: `+cgdcont=1,"IP","cma.firma"`

• Jméno a heslo pro přístup do datové sítě (ověřované AAA serverem)  
pro CDMA:

- Vytáčení číslo #777
- jméno a heslo pro přístup do datové sítě (ověřované AAA serverem)
- jméno se skládá z následujícího řetězce [user#firmacma.cz@cz.o2.com](mailto:user#firmacma.cz@cz.o2.com)

údaj mezi znaky # a @ definuje privátní CDMA doménu, user je uživatelské jméno konkrétního pracovníka, které se předává na RADIUS server

Cena služby sestává z

- Jednorázových poplatků za
  - Zřízení uživatelské skupiny v mobilní síti
  - Zřízení přístupu uživatelské skupiny do datové VPN a zřízení administrátorského účtu
- Pravidelných měsíčních poplatků
  - Za správu přístupů do fixní sítě IP Connect
  - Za správu uživatelské skupiny v mobilní síti (rozlišené podle použité technologie GPRS/CDMA; nezávislá na počtu uživatelů ve skupině)

- Za správu uživatelského přístupu do skupiny (pro každého zřízeného uživatele)