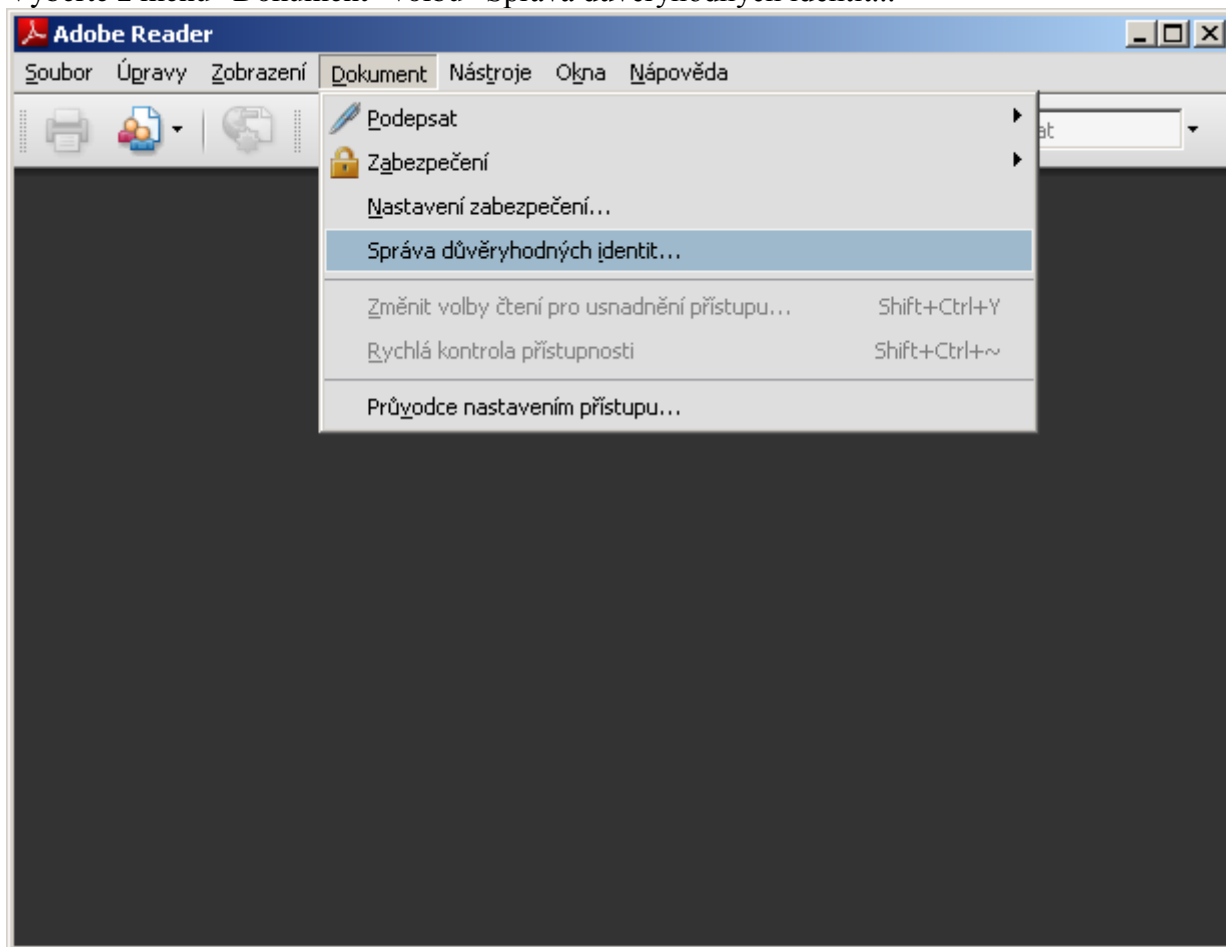


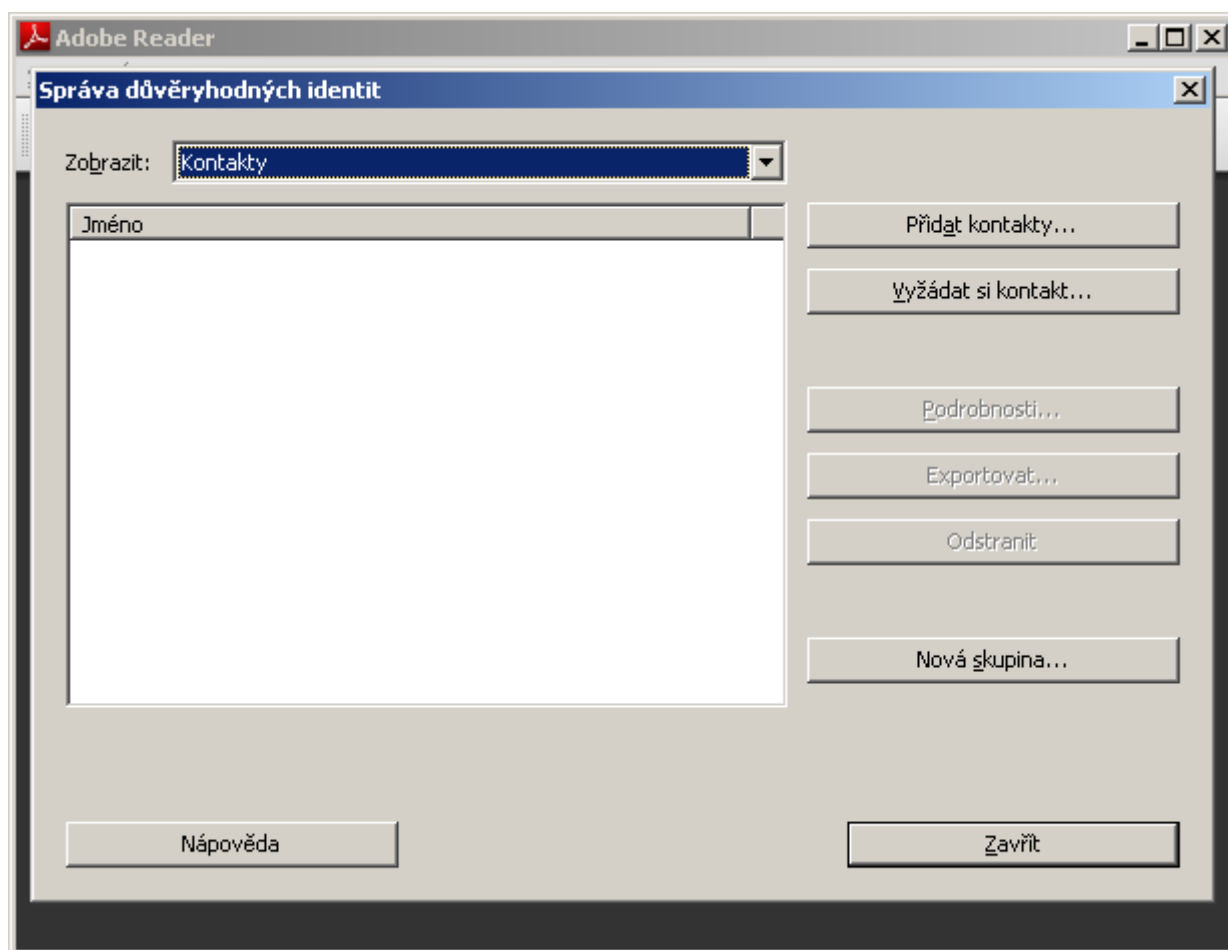
Jak importovat certifikát do Adobe Reader

Nejdříve si stáhněte a uložte na pevný disk kořenový certifikát I.CA. Můžete ho získat jak ze stránek e-úctu (https://e-ucet.cz.o2.com/docs/cert_ca.cer) tak přímo z webových stránek společnosti „První certifikační autorita, a.s.“ tj.: <http://www.ica.cz/cz/menu/23/prace-s-certifikaty/korenove-certifikaty-i-ca/>.

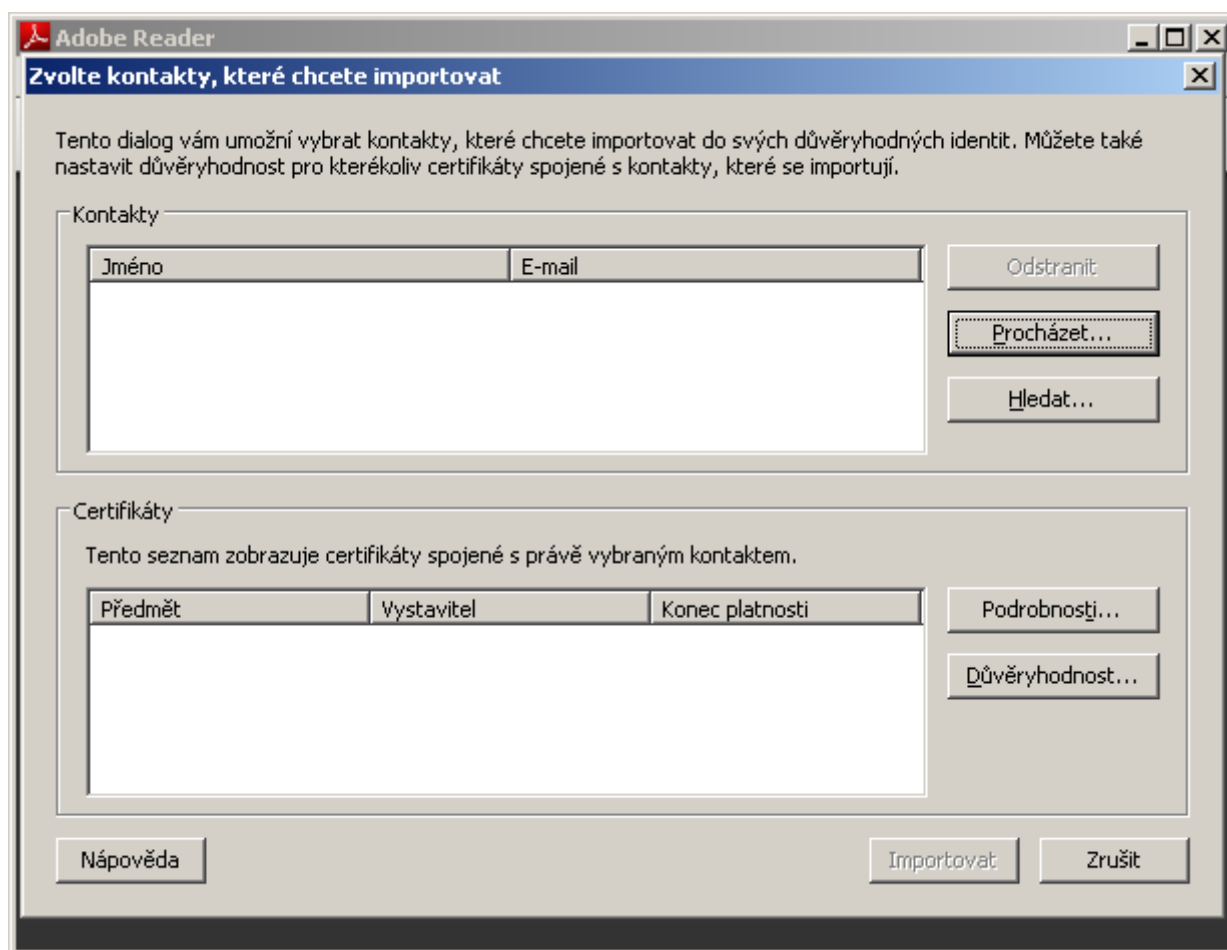
Vyberte z menu “Dokument” volbu “Správa důvěryhodných identit...”



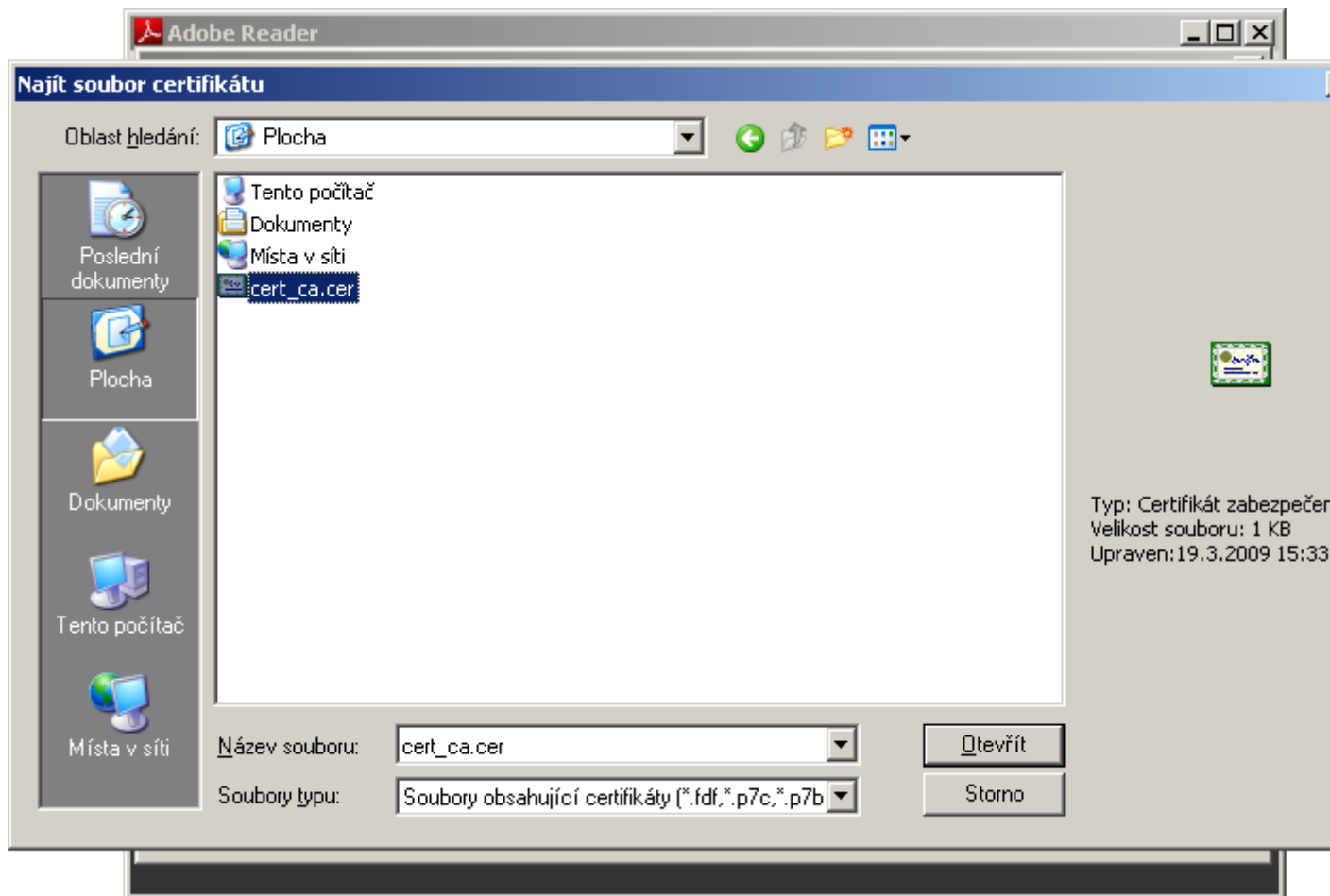
Stiskněte “Přidat kontakty...”



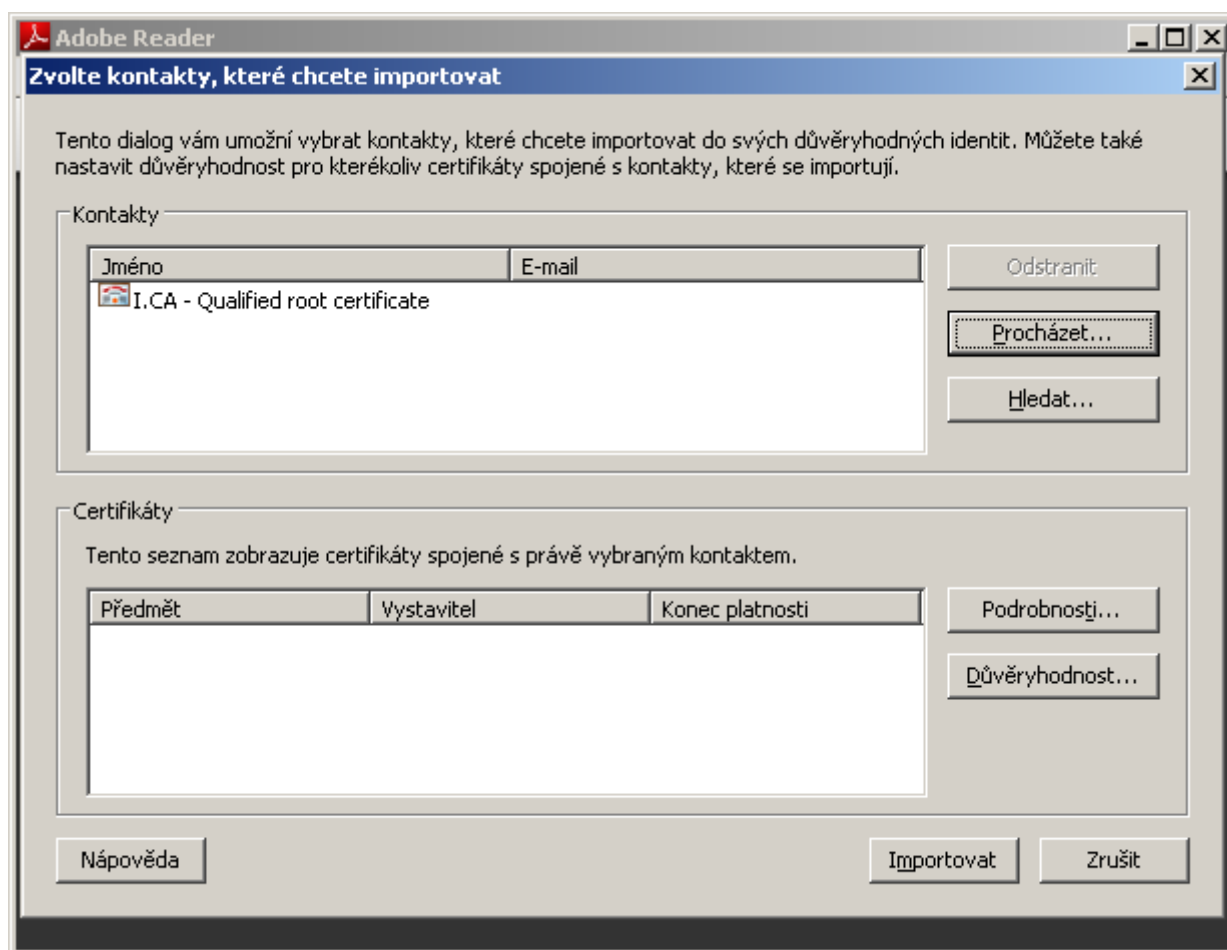
Stiskněte “Procházet...”



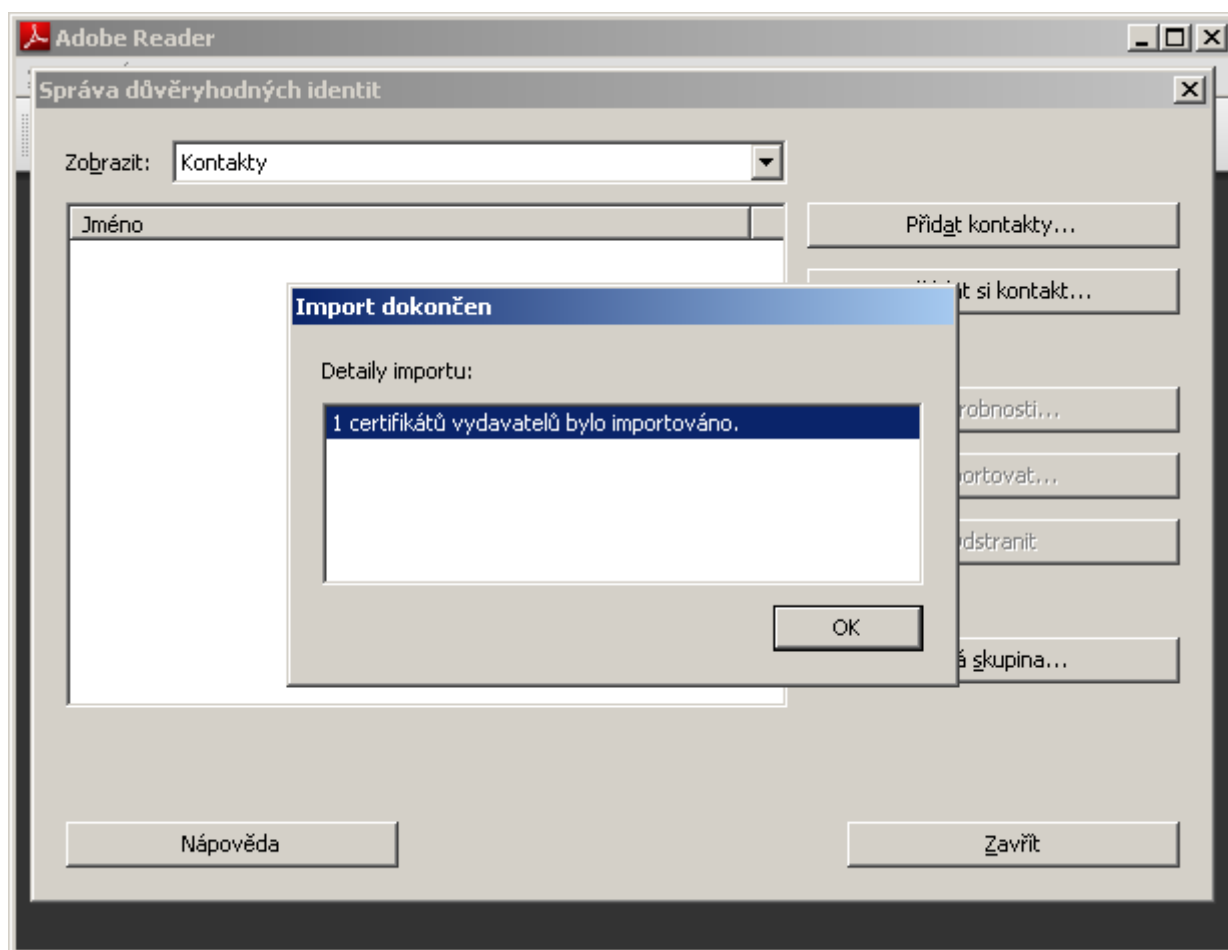
Vyhledejte adresář kde máte uložen certifikát a vyberte soubor s certifikátem. Poté stiskněte tlačítko “Otevřít”.



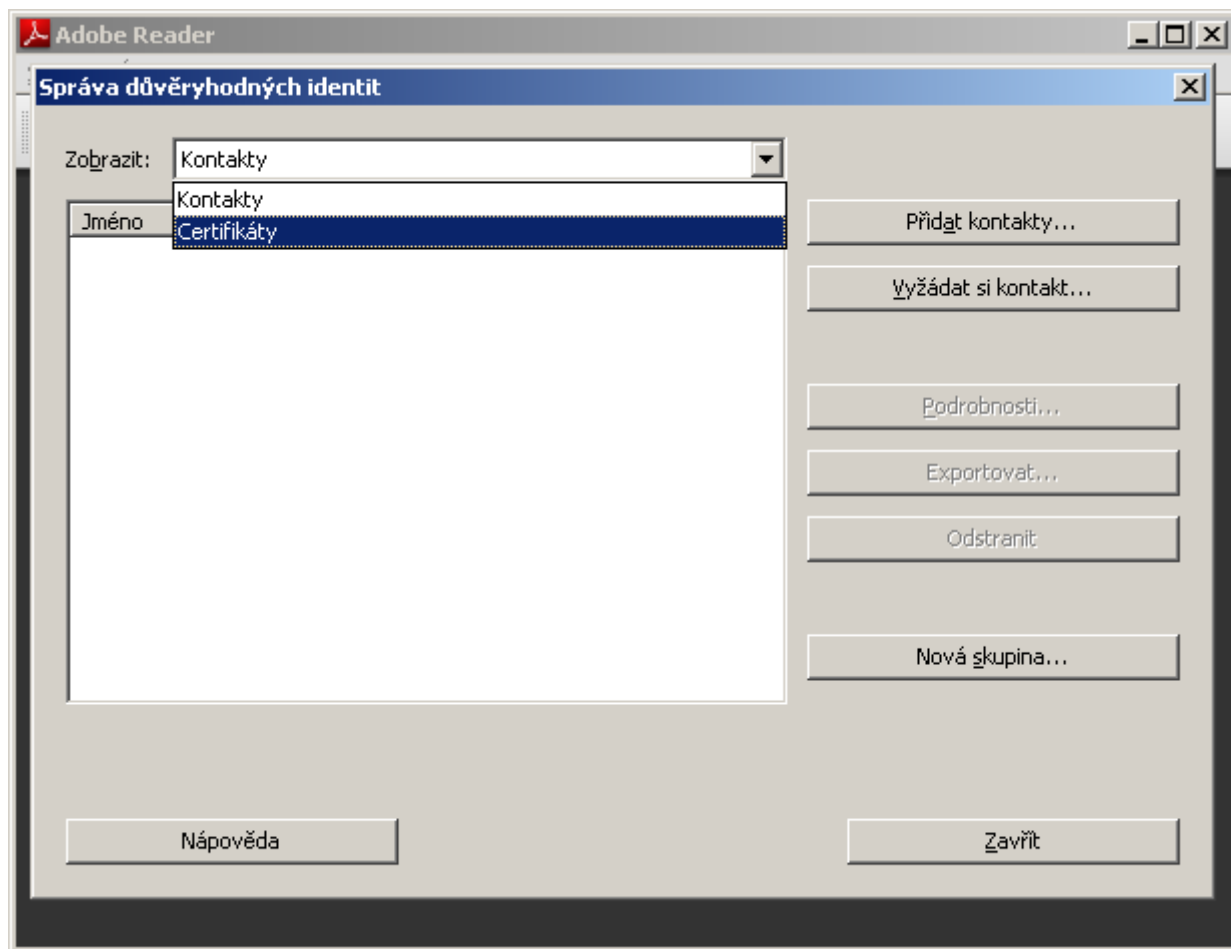
Vyberte požadovaný certifikát a stiskněte tlačítko “Importovat”



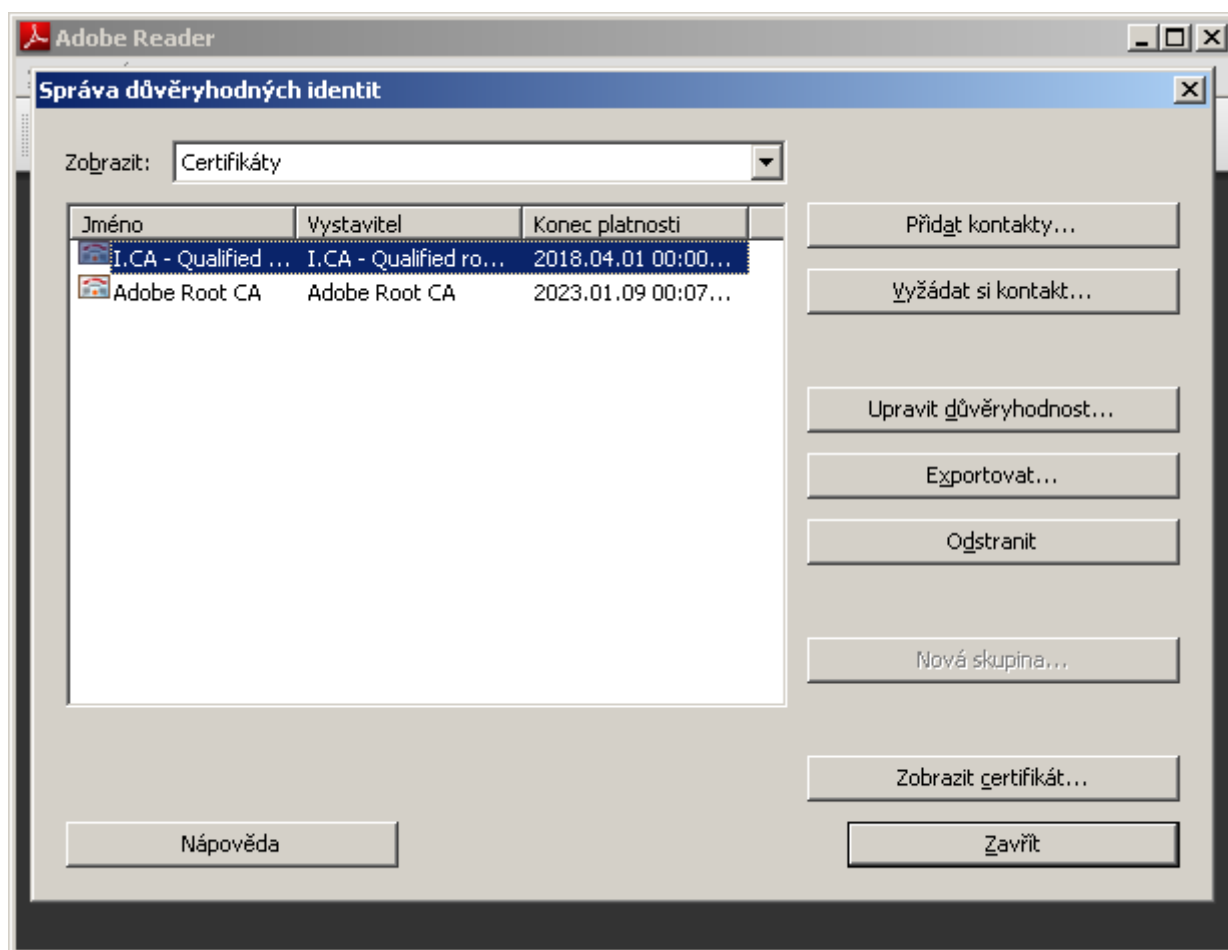
Stiskněte “OK”



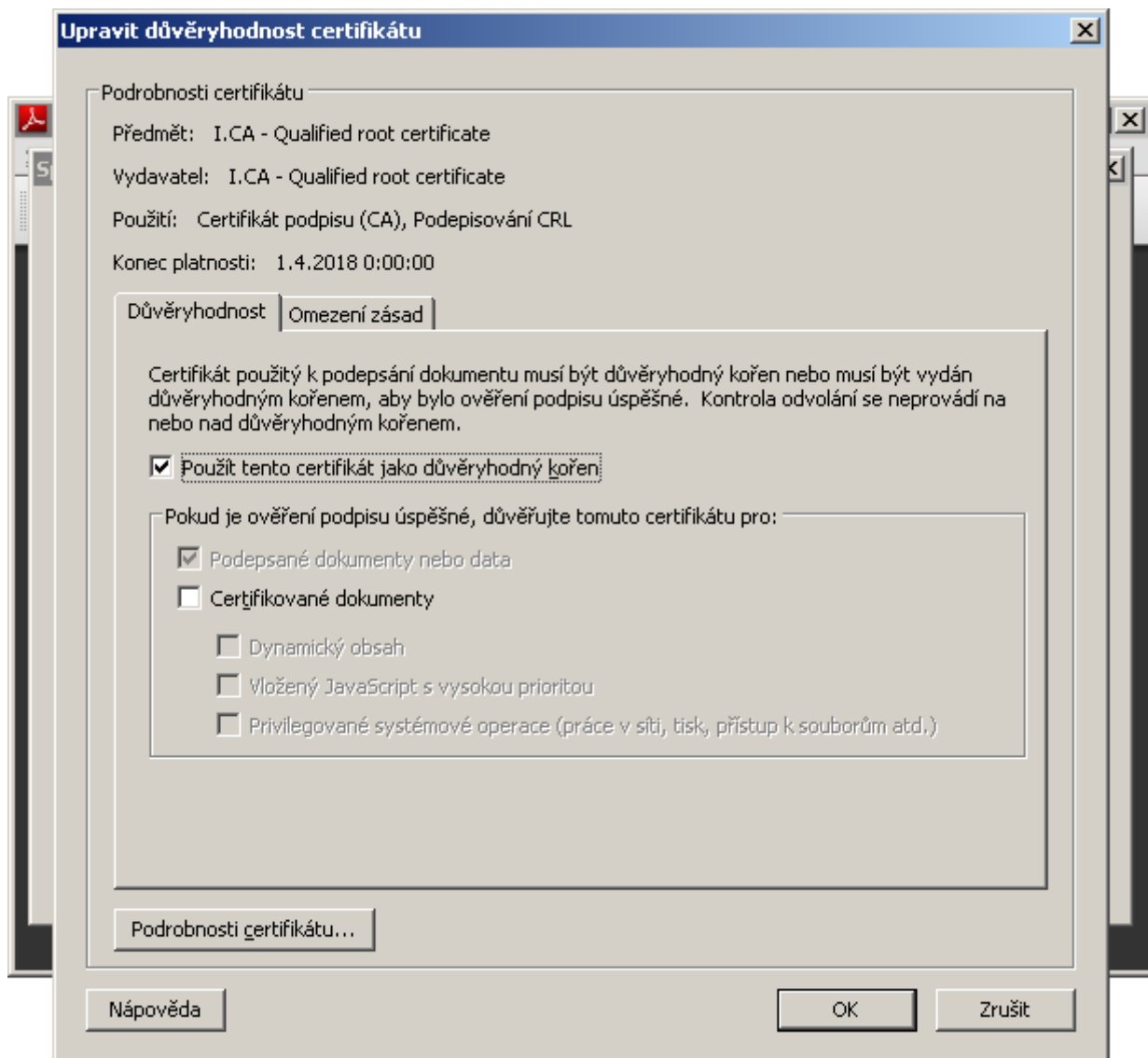
Z rozbalovací nabídky “Zobrazit” vyberte volbu “Certifikáty”.



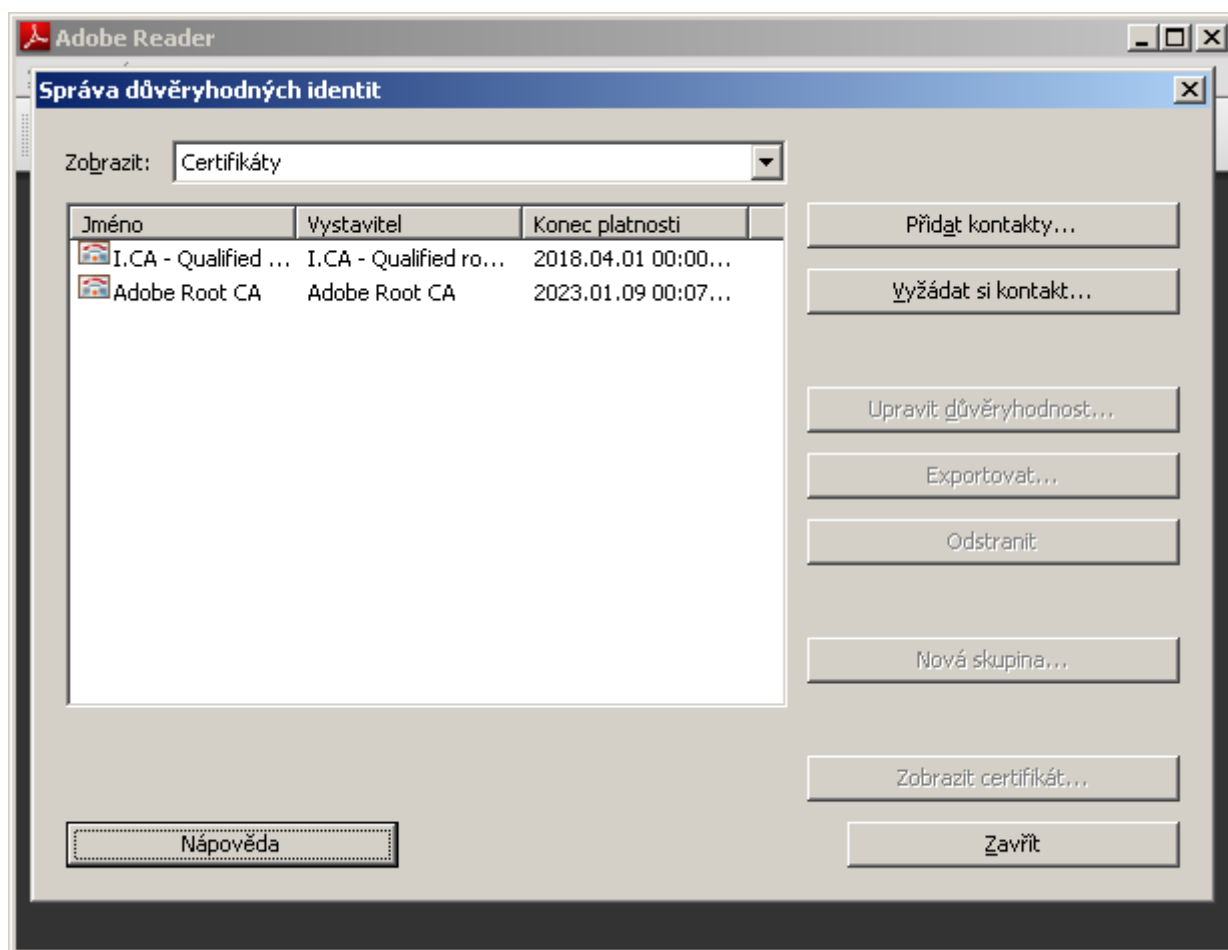
Vyberte certifikát, který jste právě importovali a stiskněte tlačítko “Upravit důvěryhodnost...”.



Zaškrtněte možnost “Použít tento certifikát jako důvěryhodný kořen” a poté stiskněte tlačítko “OK”.



Stiskněte “Zavřít”



Gratulujeme tímto jste úspěšně importovali certifikát a nastavili ho v Adobe Reader pro ověřování el. podepsaných dokumentů.