

Tipy a triky



1. Nejsilnější signál najdete pravděpodobně poblíž okna. Pokud by vám rychlost internetu stále nevyhovovala, zkuste modem umístit v jiné místnosti nebo ve vyšším patře.



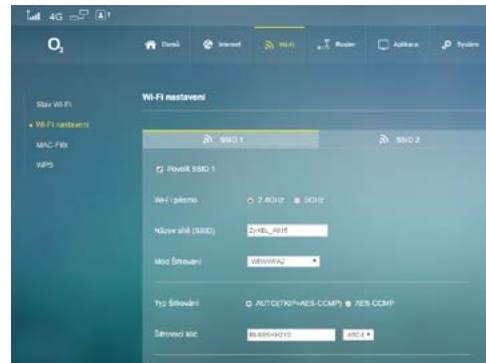
2. Název i heslo své Wi-Fi sítě si můžete kdykoliv změnit – postup, jak změnu provést, najdete na poslední straně návodu.



3. Pokud se vám připojení nedaří, zavolejte na O₂ linku 800 02 02 02 nebo navštivte nejbližší O₂ Prodejnu, kde vám poradí O₂ Guru.

Nastavení názvu a hesla Wi-Fi sítě

1. Připojte modem ethernetovým kabelem a do svého prohlížeče zadejte adresu: <http://internet.o2>
2. Modem vás vyzve k vytvoření nového hesla a následnému přihlášení s novým heslem.
3. Nyní v horním menu klikněte na záložku „Wi-Fi“ – dostanete se tak k základním údajům o vaší Wi-Fi síti.
4. Pro změnu názvu sítě a přístupového hesla klikněte na záložku „Wi-Fi nastavení“ v levém menu.
5. V řádku „**Název sítě (SSID)**“: smažte předdefinovaný text a napište vámi požadovaný název sítě, který však nesmí obsahovat mezery ani diakritiku.
6. Zde si můžete nastavit názvy a hesla k jednotlivým sítím – na výběr máte pásmo 2,4 GHz a 5 GHz.
7. V řádku „**Šifrovací klíč**“ smažte předdefinovaný text a napište vámi požadované heslo, které také nesmí obsahovat mezery ani diakritiku.
8. Následně potvrďte tlačítkem „**Použít**“.



Jak zapojit internet



Co najdete v balení



Modem ZyXel LTE4506 –
přední strana



Modem ZyXel LTE4506 –
zadní strana

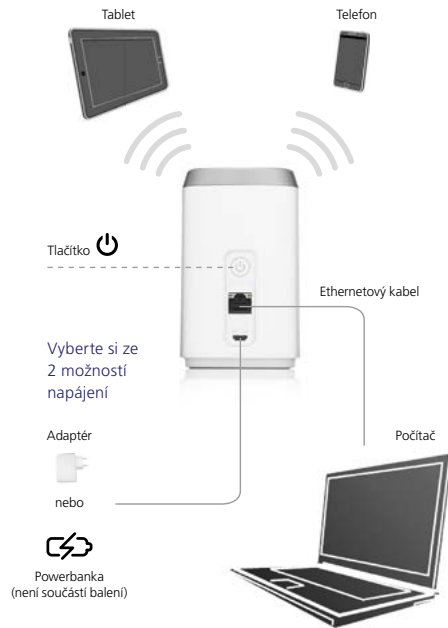


Ethernetový kabel



Napájecí adaptér

Schéma zapojení



Zprovoznění modemu

1. Z balení vyndejte všechny komponenty (modem, napájecí adaptér, ethernetový kabel).
2. Dále zapojte napájecí adaptér do vstupu označeného 5V 1.5A na zadní straně modemu a zapněte tlačítko
3. Modem bude cca za 1 minutu připraven k použití.
4. Stisknutím horního tlačítka na 1 sekundu zapínáte nebo vypínáte Wi-Fi, stisknutím po dobu 5 sekund aktivujete WPS – Wi-Fi připojení bez nutnosti zadávání hesla.

Připojení zařízení

K MODEMU MŮŽETE PŘIPOJIT SVÉ ZAŘÍZENÍ DVĚMA ZPŮSOBY:

1. **Připojení kabelem** – z balení vyndejte ethernetový kabel a připojte jej do portu na zadní straně modemu. Druhý konec kabelu zapojte do počítače.
2. **Připojení přes Wi-Fi** – na svém počítači zapněte Wi-Fi adaptér (přepínač nebo tlačítko), aktivujte příjem Wi-Fi signálu a vyhledejte dostupné sítě v okolí. Mezi zobrazenými sítěmi najdete i síť svého modemu. Název sítě **SSID** najdete na samolepce, která je umístěna na spodní straně modemu. Tuto síť vyberte, klepnutím na její ikonu se k ní připojíte. Během připojování vás systém vyzve k zadání správného síťového hesla. To najdete rovněž na stejné samolepce.

