

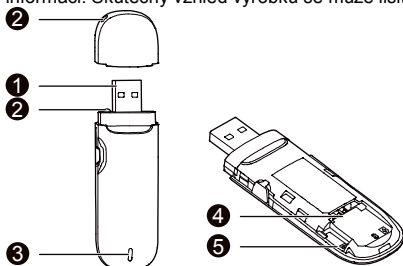
Děkujeme, že jste si vybrali mobilní USB modem pro širokopásmové připojení. USB modem vám umožní připojit se k vysokorychlostní bezdrátové síti.

Poznámka:

Tato příručka popisuje vzhled USB modemu a také postup přípravy, instalace a odebrání. Podrobnosti o programu pro správu naleznete v nápovědě online, kterou obsahuje program pro správu.

Seznamte se s USB modemem

Na následujícím obrázku je uveden vzhled USB modemu. Je pouze pro vaši informaci. Skutečný vzhled výrobku se může lišit.

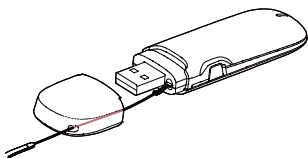


1 Konektor USB rozhraní

Slouží k zapojení USB modemu do počítače.

2 Otvor pro pouťko

Krytku můžete s USB modemem dohromady svázat provléknutím šňůrky otvory, aby se krytka neztratila.



3 Indikátor

Indikuje stav USB modemu.

- Zelená - bliká dvakrát za 3 sekundy: USB modem je napájen.
- Zelená - bliká jednou za 3 sekundy: USB modem je registrován v síti 2G.
- Modrá - bliká jednou za 3 sekundy: USB modem je registrován v síti 3G/3G+.
- Zelená - svítí: USB modem je připojen do sítě 2G.
- Modrá - svítí: USB modem je připojen do sítě 3G.
- Azurová - svítí: USB modem je připojen do sítě 3G+.
- Nesvítí: USB modem je odebrán.

4 Slot karty SIM/USIM

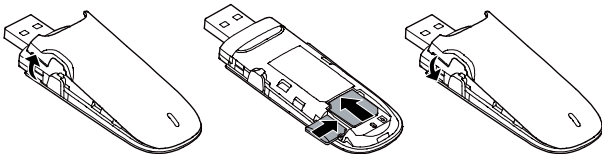
Je určen pro kartu SIM (Subscriber Identity Module) nebo USIM (Universal Subscriber Identity Module).

5 Slot karty microSD

Je určen pro kartu microSD.

Příprava USB modemu

1. Posuňte přední kryt, aby jej bylo možné z USB modemu sejmout.
2. Podle následujícího obrázku vložte do příslušných slotů kartu SIM nebo USIM a kartu microSD.
3. Vraťte zpět přední kryt a zasuňte jej na své místo.



Poznámka:

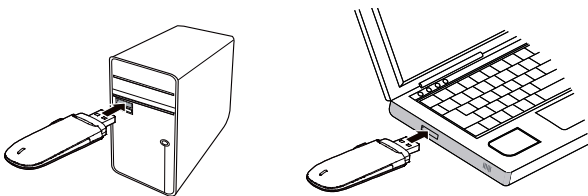
- Karta microSD je volitelné příslušenství. Není-li v balíčku obsažena, můžete si ji zakoupit.
- Ujistěte, že zkosený okraj karty SIM/USIM je správně do slotu karty SIM/USIM nasměrován a karta microSD je vložena podle směru vyznačeného na slotu karty microSD.
- Je-li karta microSD nebo SIM/USIM používána, nevyjímejte ji. Jinak může dojít k poškození karty i USB modemu a také uložených dat.

Návod k instalaci a odebrání

Postup instalace programu pro správu závisí na operačním systému (OS) nainstalovaném v počítači. V následujících částech je jako příklad uveden systém Windows XP.

Připojení USB modemu k počítači

USB modem zapojte do portu USB počítače.



Instalace programu pro správu USB modemu

1. USB modem zapojte do počítače.
2. Operační systém automaticky detekuje a rozpozná nový hardware a spustí průvodce instalací.

Poznámka:

Pokud program není automaticky spuštěn, vyhledejte v cestě soubor **AutoRun.exe**. Program pak můžete spustit poklepnutím na soubor **AutoRun.exe**.


3. Postupujte podle pokynů průvodce na obrazovce.
4. Po nainstalování programu se objeví na pracovní ploše ikona zástupce programu pro správu.

Spuštění programu pro správu

Po instalaci je automaticky spuštěn program pro správu. Při každém zapojení USB modemu do počítače je automaticky spuštěn program pro správu.

Na ploše můžete také poklepat na ikonu zástupce, a tím program pro správu spustit.

Odebrání USB modemu

1. V oznamovací oblasti poklepejte na ikonu . Poté se zobrazí dialogové okno **Odpojit nebo vysunout hardware**.
2. Vyberte odpovídající hardware a poté klepněte na tlačítko **Zastavit**.
3. Po zobrazení zprávy „Nyní můžete bezpečně odebrat zařízení“ USB modem odeberte.

Odinstalace programu pro správu

1. Vyberte **Start > Ovládací panely > Přidat nebo odebrat programy**.
2. Vyhledejte program pro správu a klepněte na tlačítko **Odebrat**, chcete-li program pro správu odinstalovat.

Poznámka:

Dříve než program pro správu odinstalujete, nejdříve jej ukončete.