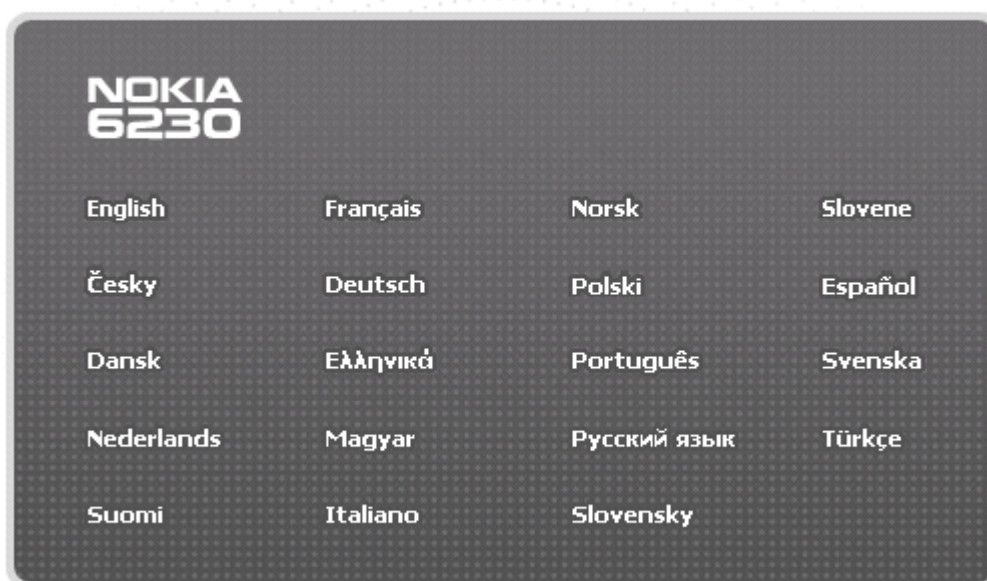


Návod pro připojení telefonu Nokia 6230 přes datový kabel USB pro Windows XP – instalace programu PC Suite - HSCSD

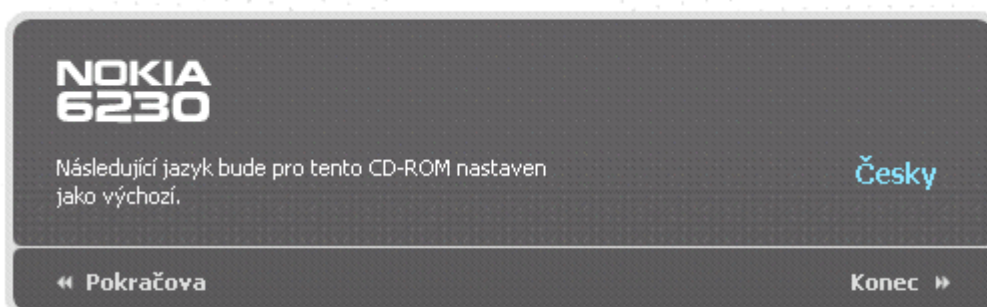
1. Instalace kabelu

Do počítače vložte instalační CD „Nokia 6230 CD-ROM“, které je obsažené v balení společně s telefonem. Jestliže se nespustí autorun, je možno jej spustit přímo z CD programem „Launcher.exe“.

Spustí se CD prezentace... Vyberte kliknutím jazyk, ve kterém chcete pokračovat např. „Česky“



Pokračujte kliknutím na „Pokračovat“



Po zahájení prezentace můžete změnit zvolený jazyk.

Pokud chcete tuto prezentaci zobrazit v celoobrazovkovém režimu, nastavte rozlišení 800 x 600 (16bitové barvy). Toto nastavení najdete v Ovládacích panelech systému Windows, nástroj Obrazovka.

Potvrďte souhlas s licenčními podmínkami kliknutím na „Souhlasím“

NOKIA 6230

13. ROZHODNÉ PRÁVO A OBEČNÁ USTANOVENÍ. Tato Smlouva se řídí finskými právními předpisy. Všechny spory vzniklé nebo vztahující se k této Smlouvě budou vyřešeny jedním rozhodcem, jmenovaným Ústřední obchodní komorou ve Finsku. Arbitráž bude probíhat ve finských Helsinkách v anglickém jazyce. Pokud se některá část této Smlouvy ukáže jako neplatná nebo nevynutitelná, nemá to vliv na platnost ostatních částí této Smlouvy, která zůstává platná a vynutitelná v souladu s uvedenými podmínkami. Tato Smlouva může být upravena pouze písemně a autorizovaným představitelem společnosti Nokia.

Toto je úplná dohoda vztahující se k Softwaru mezi společností Nokia a Vámi, která nahrazuje veškerá předchozí prohlášení, projednávání, závazky, smlouvy koncového uživatele, komunikace a inzerce vztahující se k Softwaru.

ODEŠLETE PROSÍM VŠECHNY DOPROVODNÉ REGISTRAČNÍ FORMULÁŘE PRO ZÍSKÁNÍ PŘÍPADNÝCH VÝHOD Z REGISTRACE

PROHLÁŠENÍ JSEM PŘEČETL(-A) A S UVEDENÝMI PODMÍNKAMI SOUHLASÍM.

« Souhlasím Nesouhlasím »

Pokud nechcete shlédnout intro, pokračujte kliknutím na „Přeskočit“

Vyberte „Instalace softwaru“ kliknutím v horním menu, pro otevření záložky

NOKIA 6230 Jazyk Hlasitost: Vypnuto Konec

Domů Výhody Příslušenství Individuální Přizpůsobení Uživatelská Příručka **Instalace Softwaru** Internetové Servery Právní Upozornění

« Zpět

Pearl White

Vytříbenost, kterou si vychutnáte.

Telefon Nokia 6230 nabízí výkonné funkce, skvělé spojení a bohaté multimediální možnosti. Budete dobře vybaveni pro život v dnešním uspěchaném světě. Připojte se k nejnovějším technologiím a využijte spoustu funkcí, které se pojí s nádherným jemným designem. Zlepšete svou efektivitu práce i využití volného času. S telefonem Nokia 6230 se Vám nikdy nic nevymkne z rukou.

Tento disk CD-ROM obsahuje složky, které Vám umožní:

- Objevit lákavé výhody, které nabízí Váš nový telefon Nokia 6230.
- Zvýšit výkonnost Vašeho telefonu pomocí kompatibilního příslušenství Nokia.

Začněte s instalací ovladače pro kabel DKU-2, klikněte na „DKU-2“ (pod *K okamžité instalaci*)



NOKIA 6230 Jazyk Hlasitost: Vypnuto Konec

Domů Výhody Příslušenství Individuální Přizpůsobení Uživatelská Příručka **Instalace Softwaru** Internetové Servery Právní Upozornění

« Zpět

Instalace Softwaru

V této složce naleznete doplňkový software pro Váš mobilní telefon Nokia 6230 a instalační příručky.

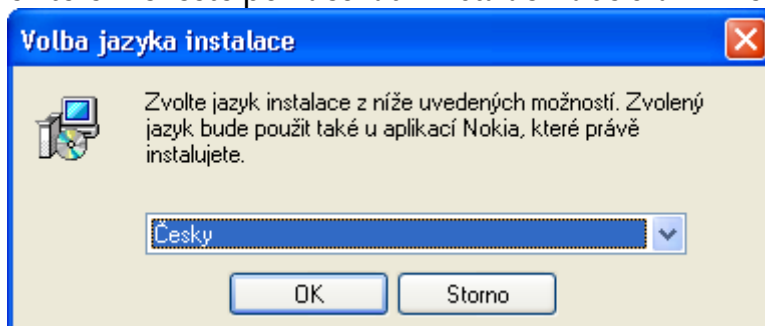
PC Suite

Nokia PC Suite je softwarová sada kompatibilní s Vaším mobilním telefonem Nokia. Se sadou PC Suite můžete ovládat vzhled, funkce, projev a zvuky Vašeho telefonu. Jejím prostřednictvím lze upravit nastavení mobilního telefonu, kontakty a data a synchronizovat kalendář a kontaktní údaje mezi Vaším mobilním telefonem a kompatibilním osobním počítačem. Můžete vytvářet nové ikony na displeji, převádět vyzváněcí tóny a spravovat nastavení modemu mobilního telefonu, přístupová místa a záložky prohlížeče. Aplikace Nokia Phone Browser Vám umožňuje vyhledávat obrazové a zvukové soubory v galerii Vašeho mobilního telefonu a přenášet soubory mezi telefonem a kompatibilním osobním počítačem. To vše snadno a rychle na Vašem

K okamžité instalaci:
[PC Suite 5.8 >>](#)
(Pokud používáte kabel DKU-2, před instalací PC Suite nainstalujte ovladač.)
[Instalační příručka \(PDF\) >>](#)
[Stáhněte si zdarma Acrobat Reader. >>](#)

 **Ukázka sady PC Suite**

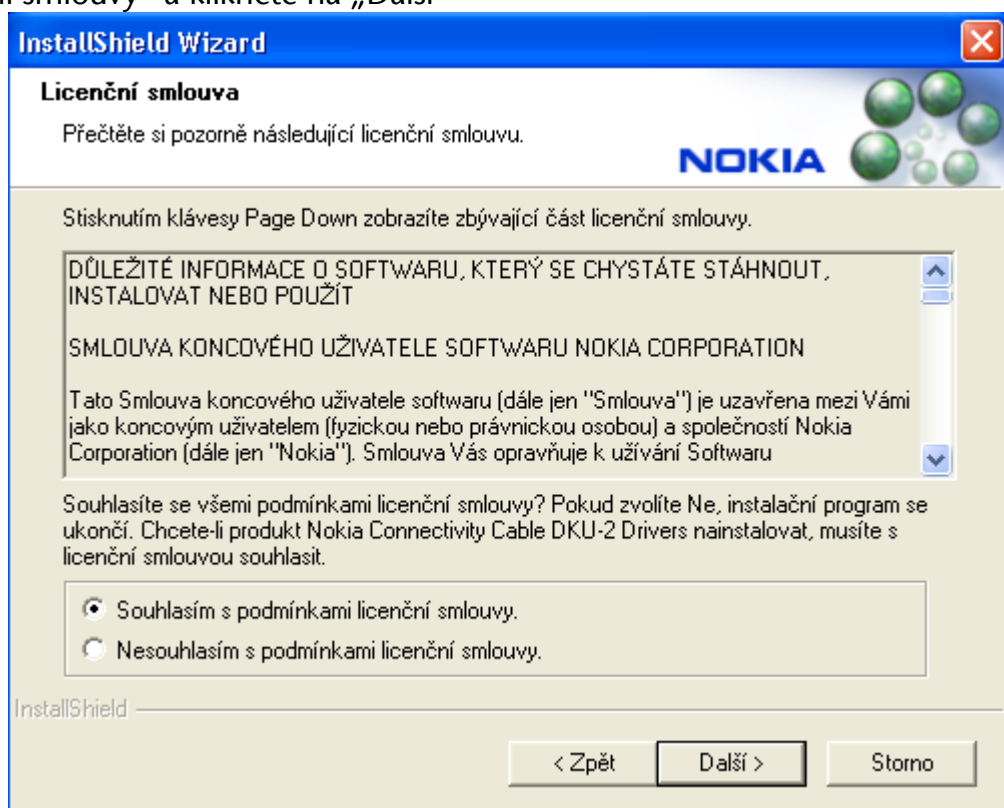
Vyberte jazyk, ve kterém chcete pokračovat v instalaci kabelu a klikněte na „OK“



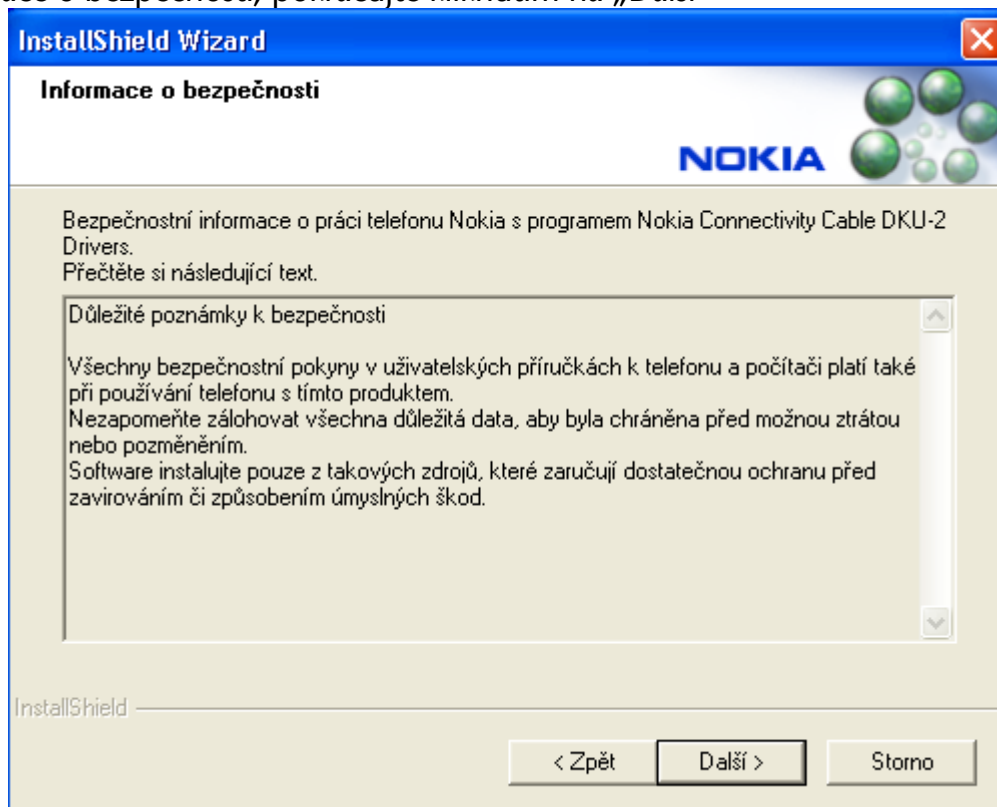
Uvítá vás průvodce instalací, pokračujte kliknutím na „Další“



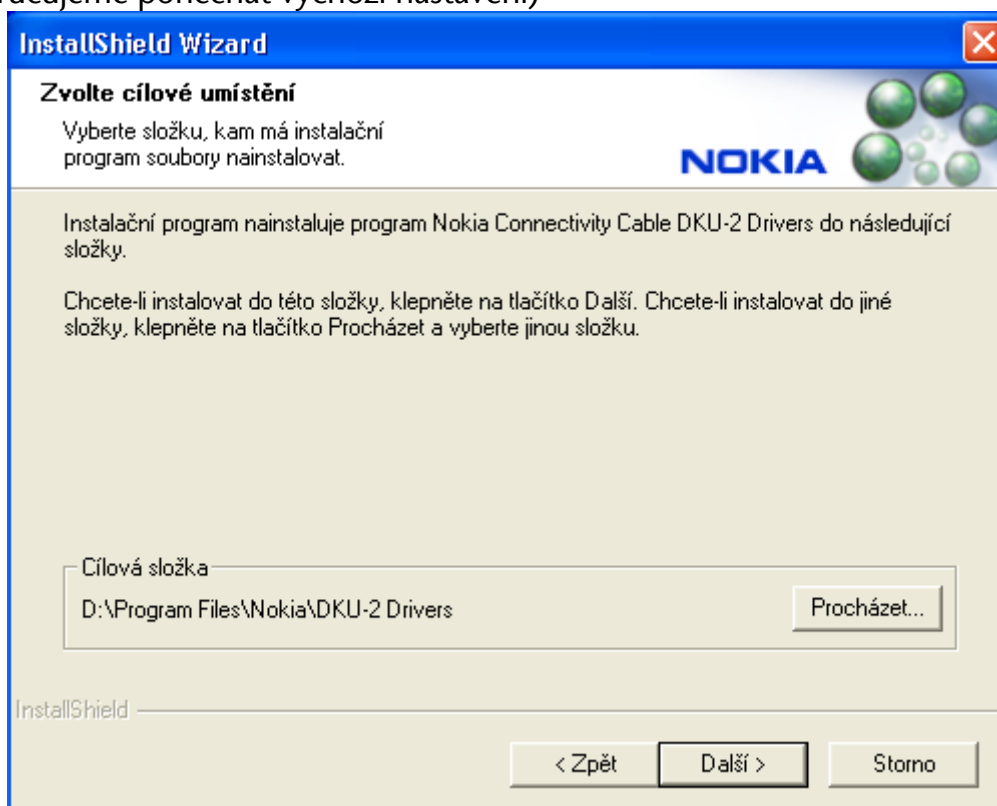
Potvrďte souhlas s licenčními podmínkami zaškrtnutím „Souhlasím s podmínkami licenční smlouvy“ a klikněte na „Další“



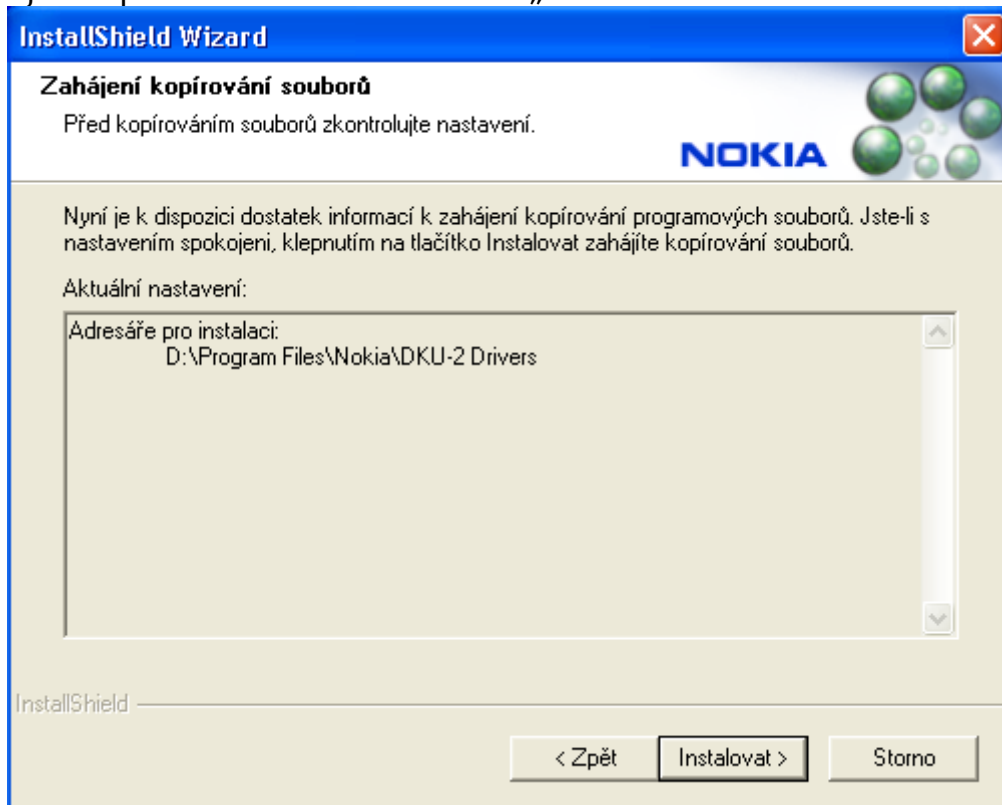
Informace o bezpečnosti, pokračujte kliknutím na „Další“



Vyberte místo, kam se má nainstalovat ovladač kabelu a klikněte na „Další“ (Doporučujeme ponechat výchozí nastavení)

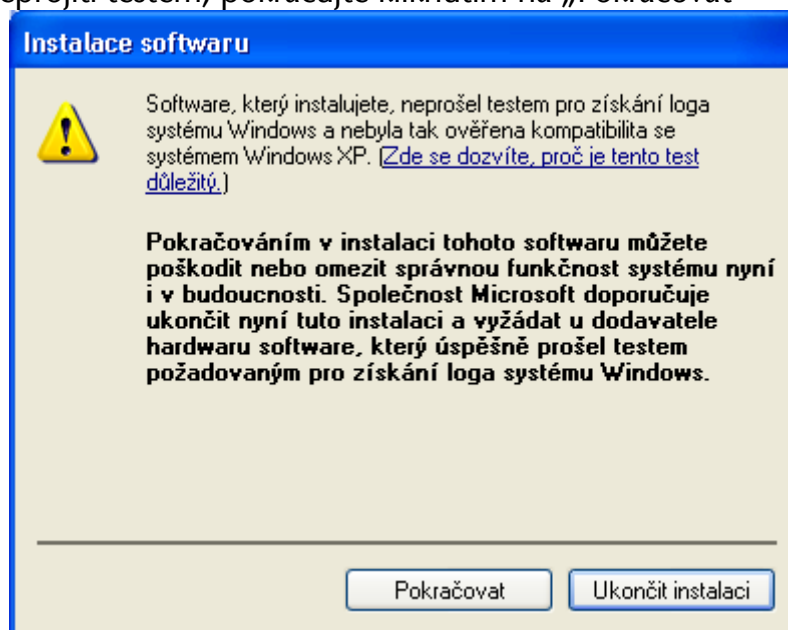


Pro zahájení kopírování souborů klikněte na „Instalovat“

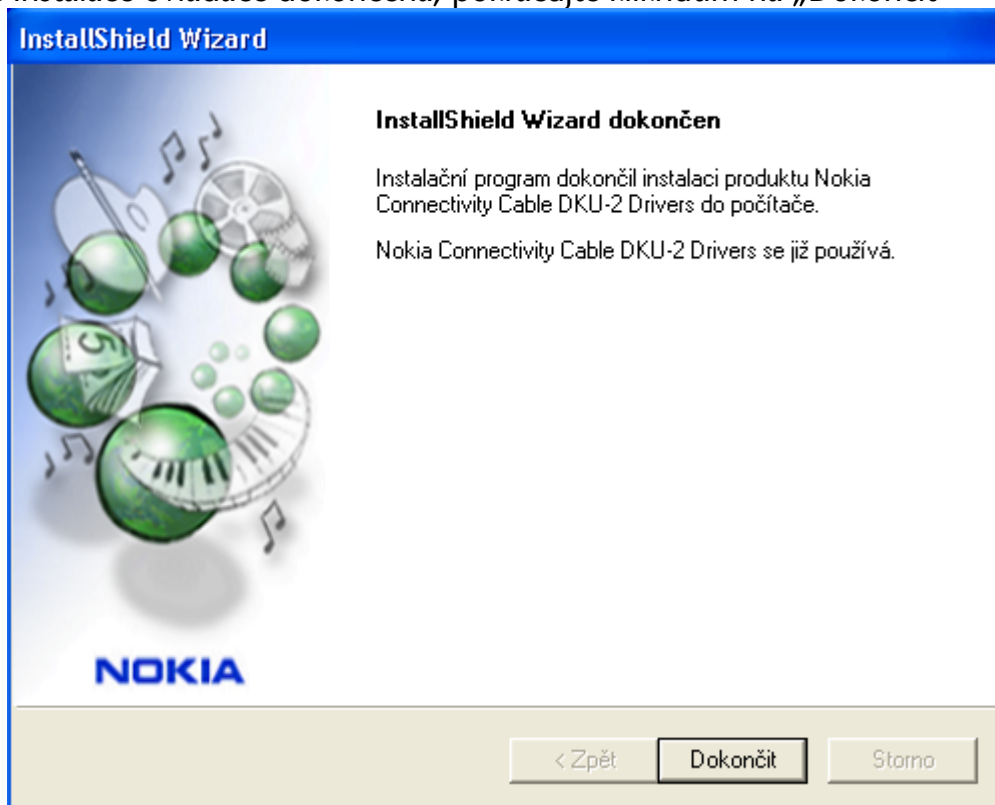


Počkejte než se zkopírují všechny soubory....

Informace o neprojití testem, pokračujte kliknutím na „Pokračovat“



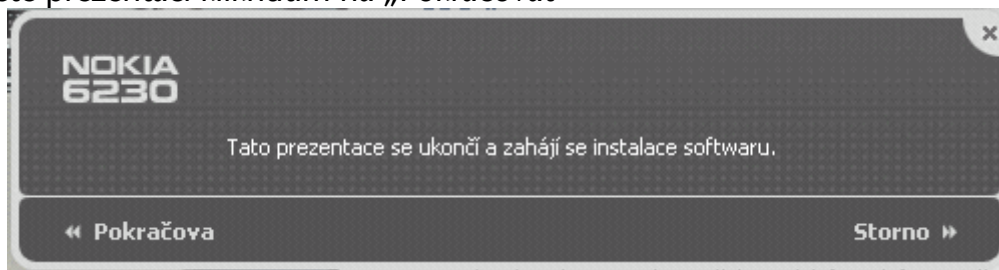
Nyní je instalace ovladače dokončena, pokračujte kliknutím na „Dokončit“



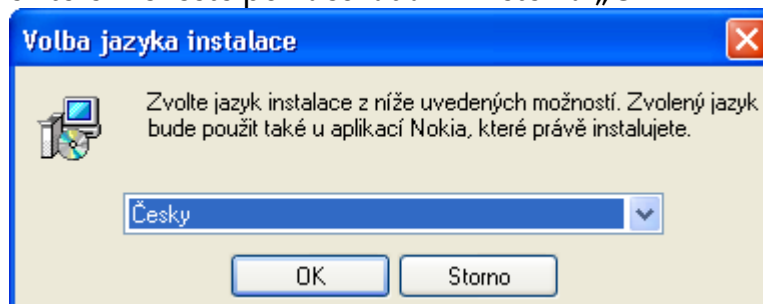
Znovu se vraťte do CD prezentace, klikněte v hlavní liště (dole) na „Macromedia Flash Player“...

Nyní již pokračujte instalací programu, klikněte na „PC Suite 5.8“

Ukončete prezentaci kliknutím na „Pokračovat“



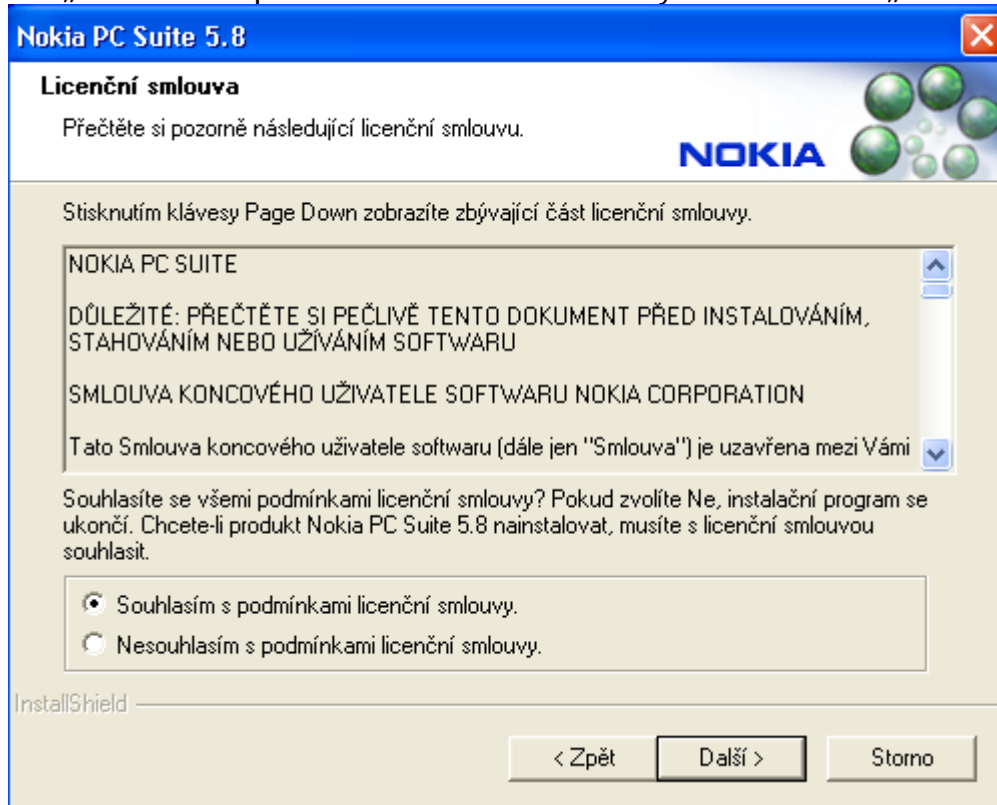
Vyberte jazyk, ve kterém chcete pokračovat a klikněte na „OK“



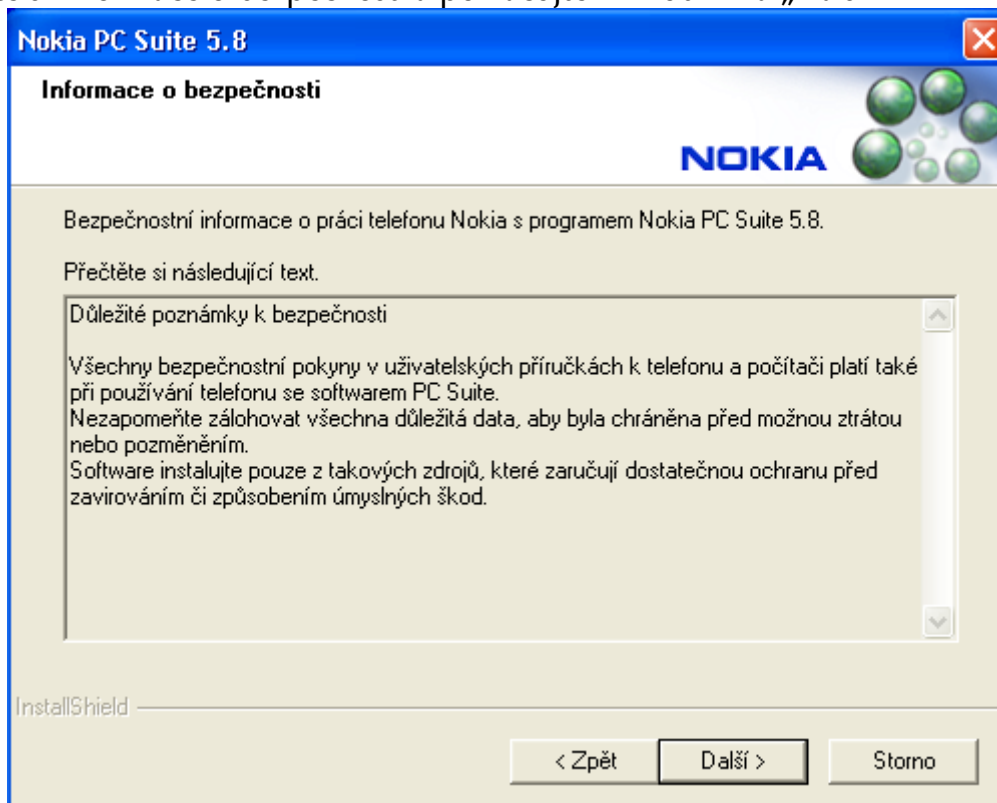
Uvítá vás instalátor programu PC Suite, pokračujte kliknutím na „Další“



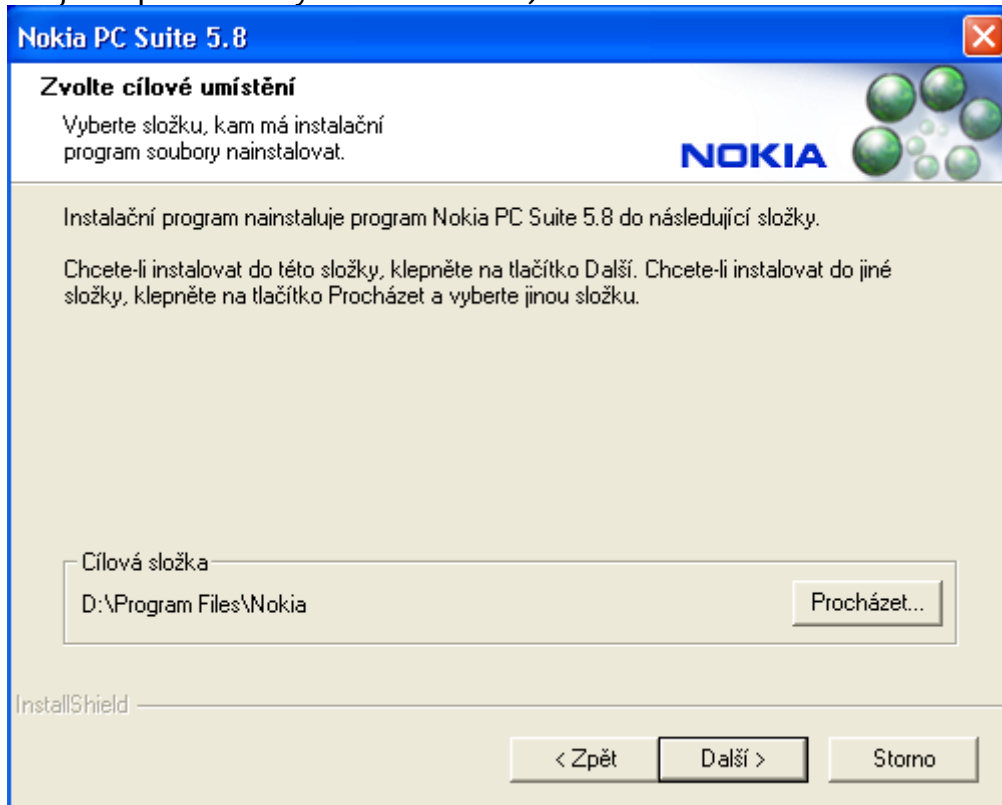
Zaškrtněte „Souhlasím s podmínkami licenční smlouvy“ a klikněte na „Další“



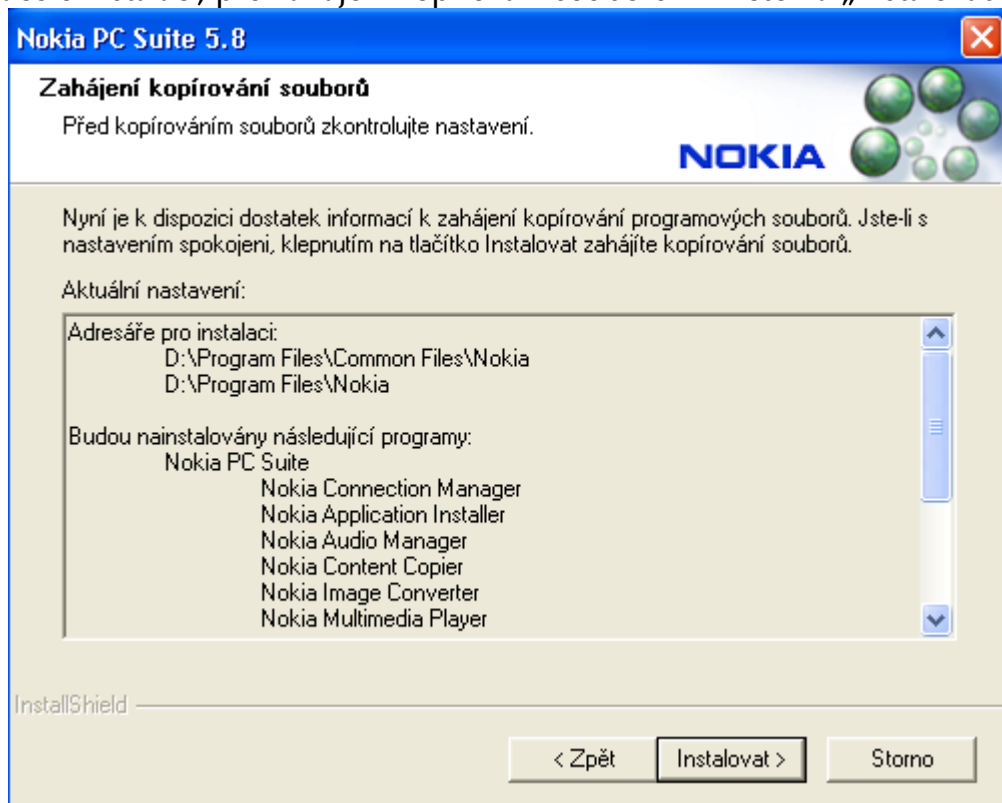
Přečtěte si informace o bezpečnosti a pokračujte kliknutím na „Další“



Vyberte místo kam se má nainstalovat program a pokračujte kliknutím na „Další“
(Doporučujeme ponechat výchozí nastavení)

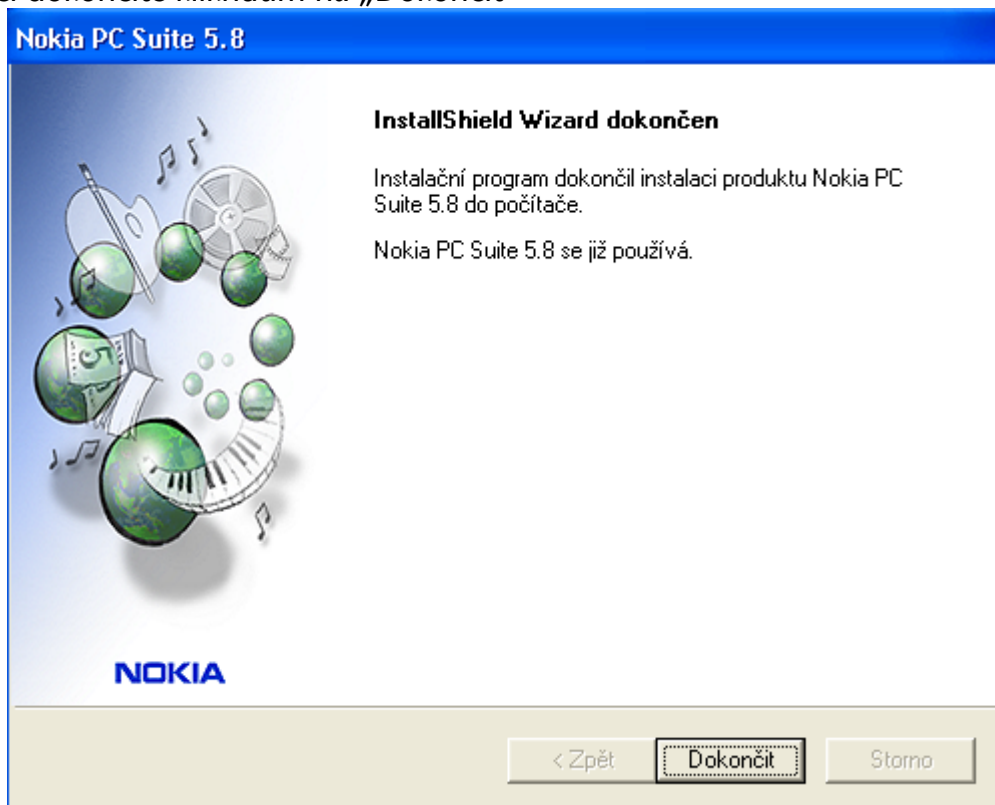


Informace o instalaci, pro zahájení kopírování souborů klikněte na „Instalovat“



Počkejte než se zkopírují všechny soubory....

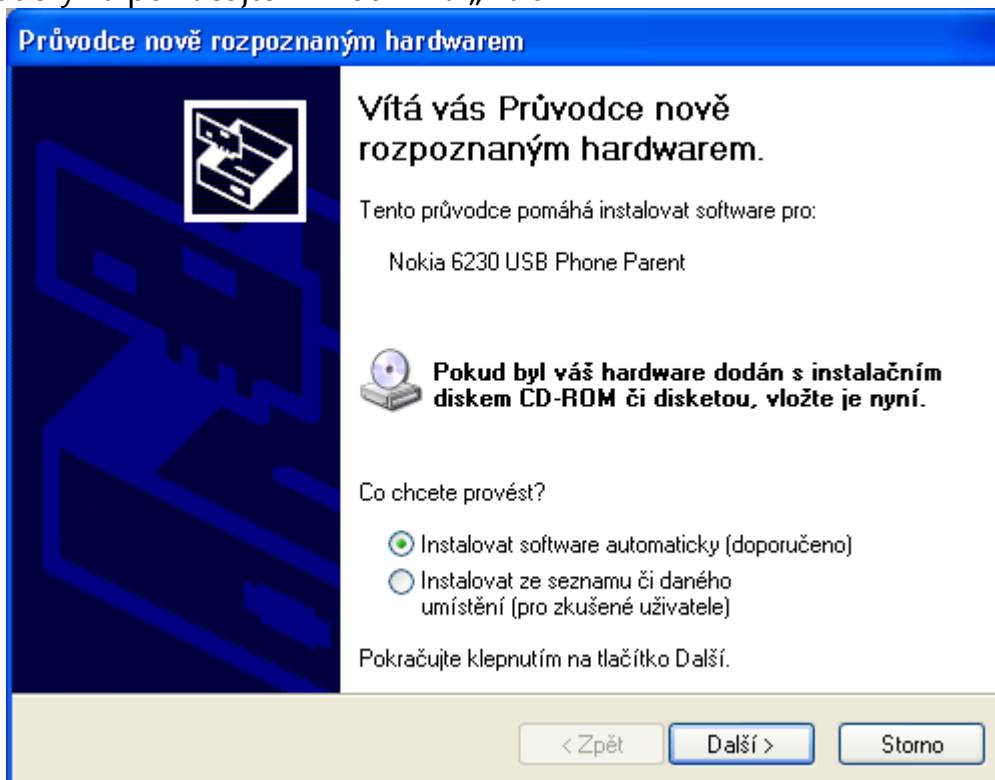
Instalaci dokončíte kliknutím na „Dokončit“



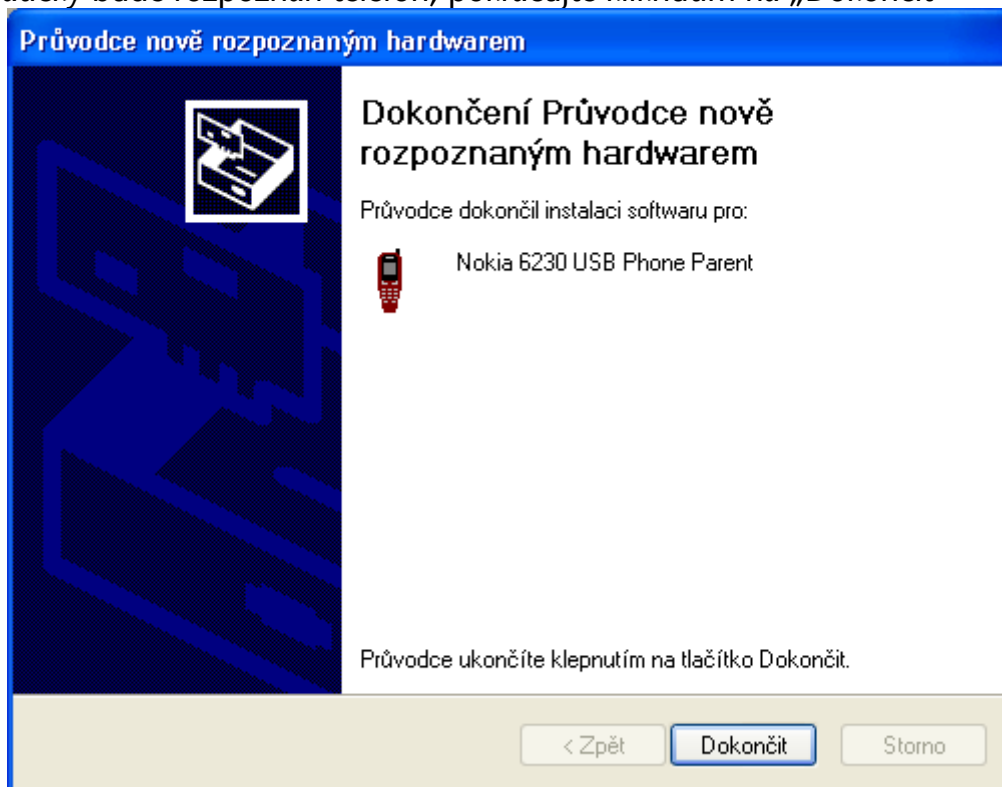
2. Připojení telefonu

Připojte telefonu k počítači pomocí USB kabelu DKU-2

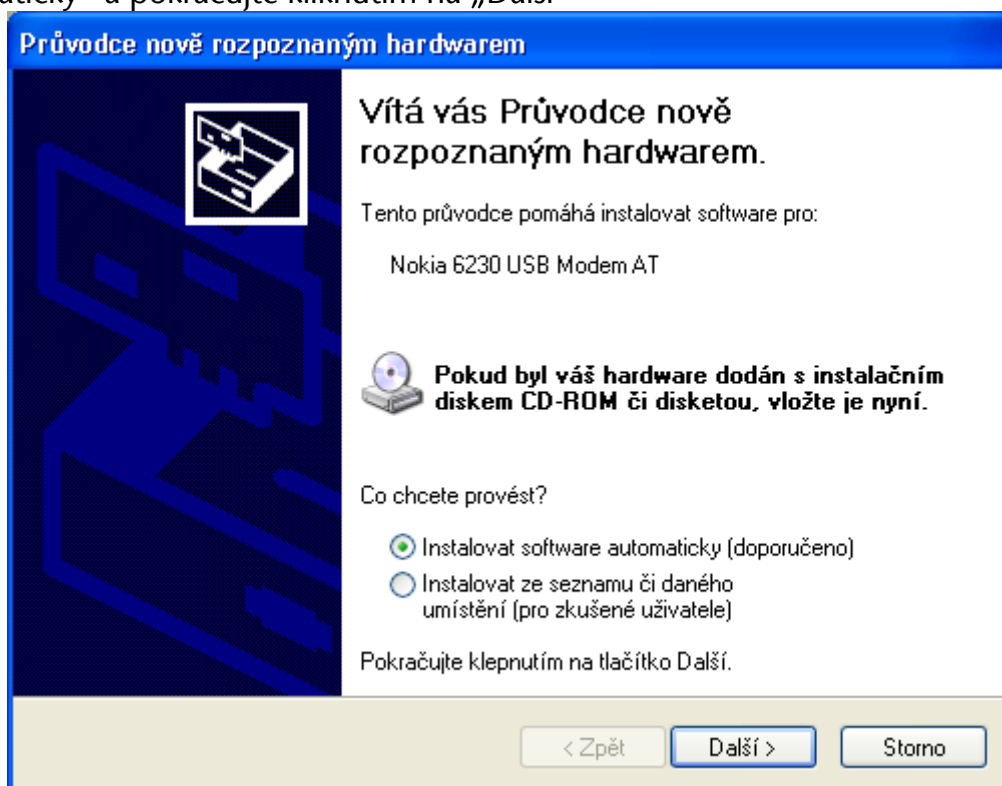
Počítač nalezne telefon jako nový hardware, ponechte zaškrtnuté „Instalovat software automaticky“ a pokračujte kliknutím na „Další“



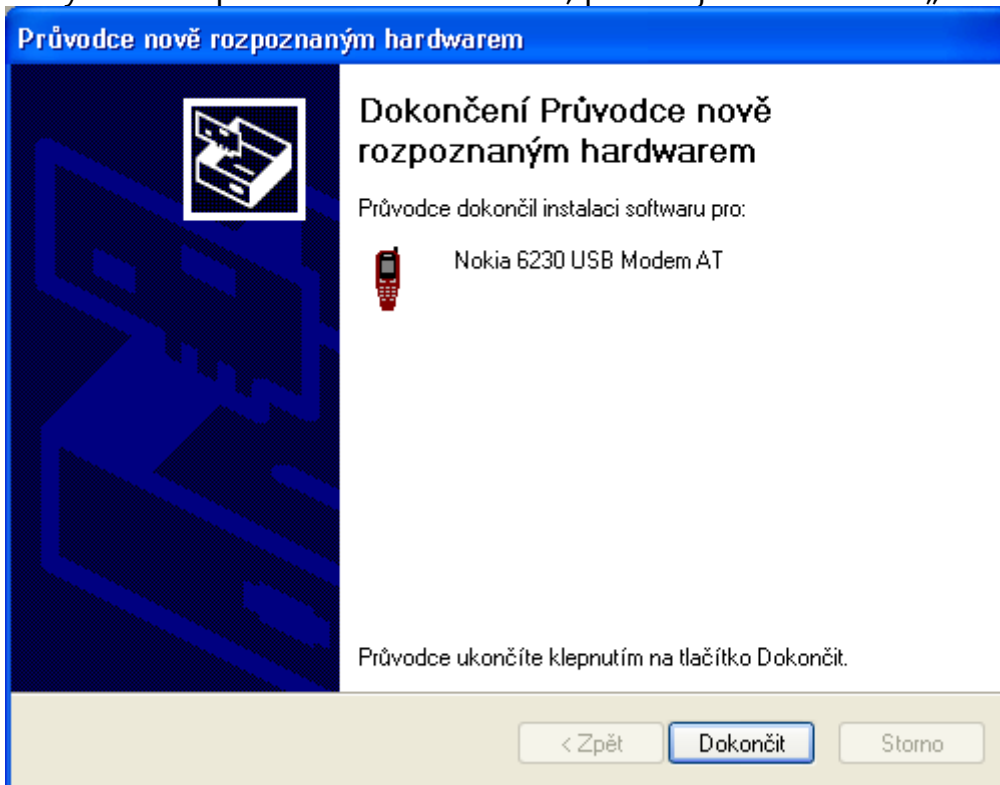
Automaticky bude rozpoznán telefon, pokračujte kliknutím na „Dokončit“



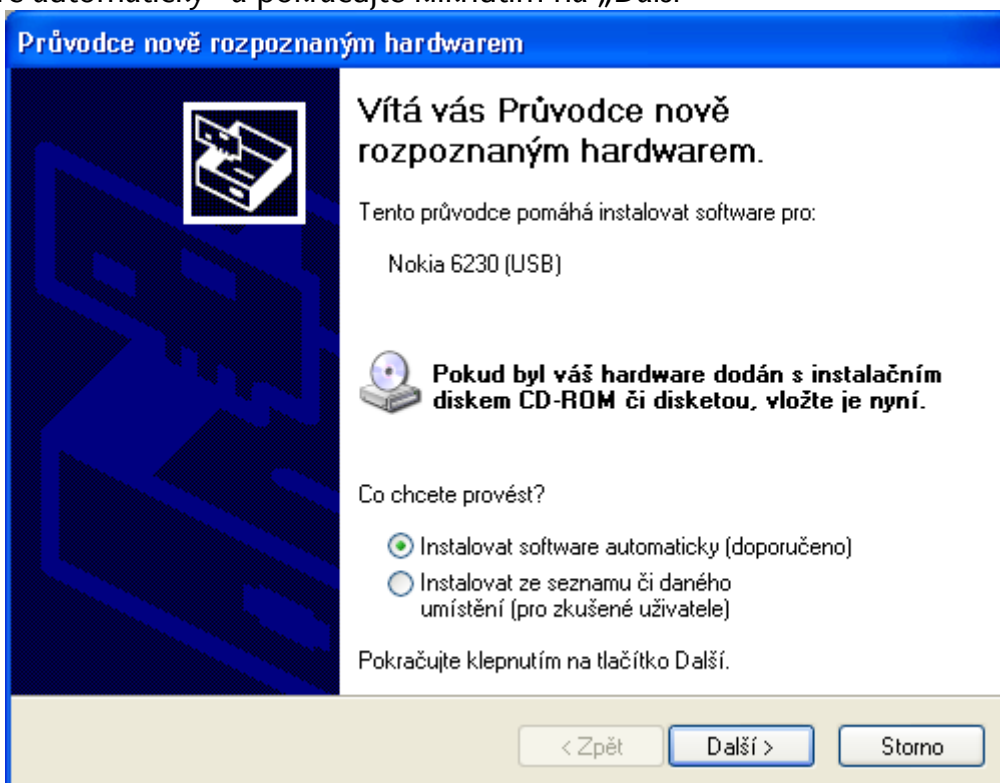
Dále počítač nalezne telefon jako modem, ponechte zaškrtnuté „Instalovat software automaticky“ a pokračujte kliknutím na „Další“



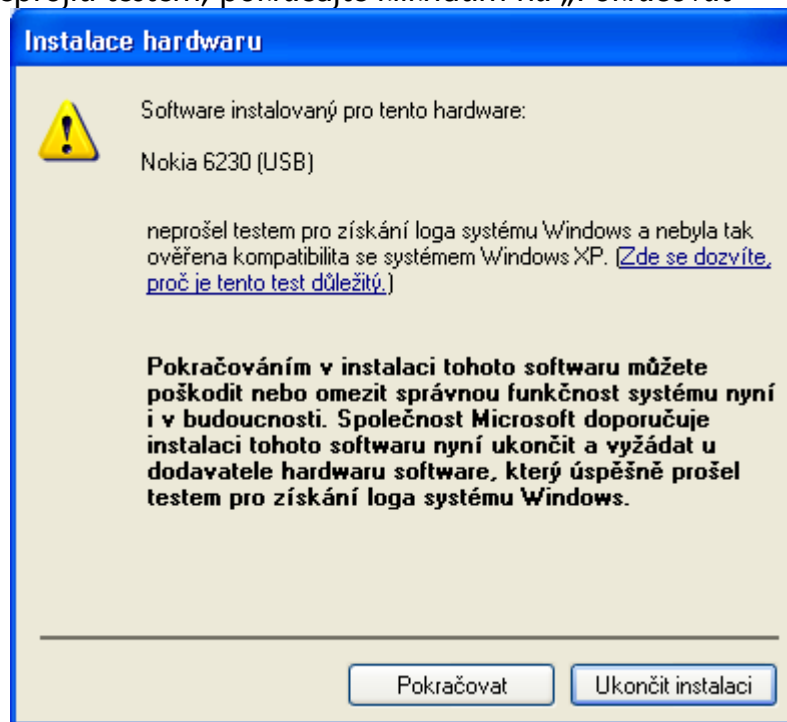
Automaticky bude rozpoznán modem telefonu, pokračujte kliknutím na „Dokončit“



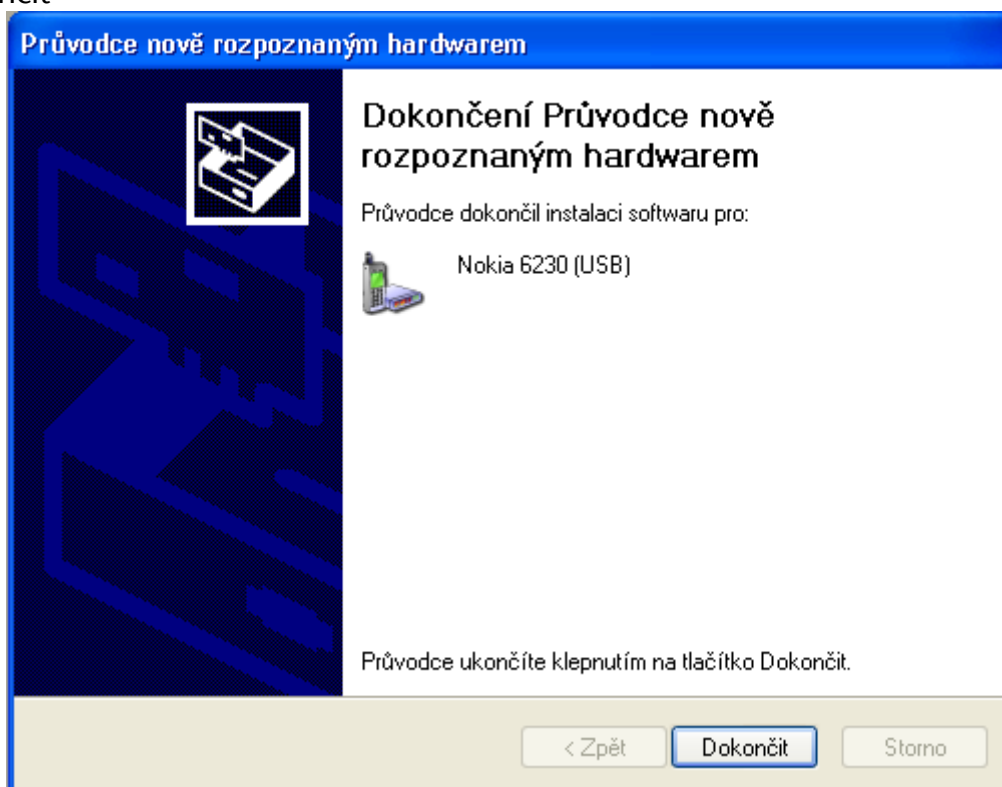
Dále počítač musí nainstalovat ovladač modemu, ponechte zaškrtnuté „Instalovat software automaticky“ a pokračujte kliknutím na „Další“



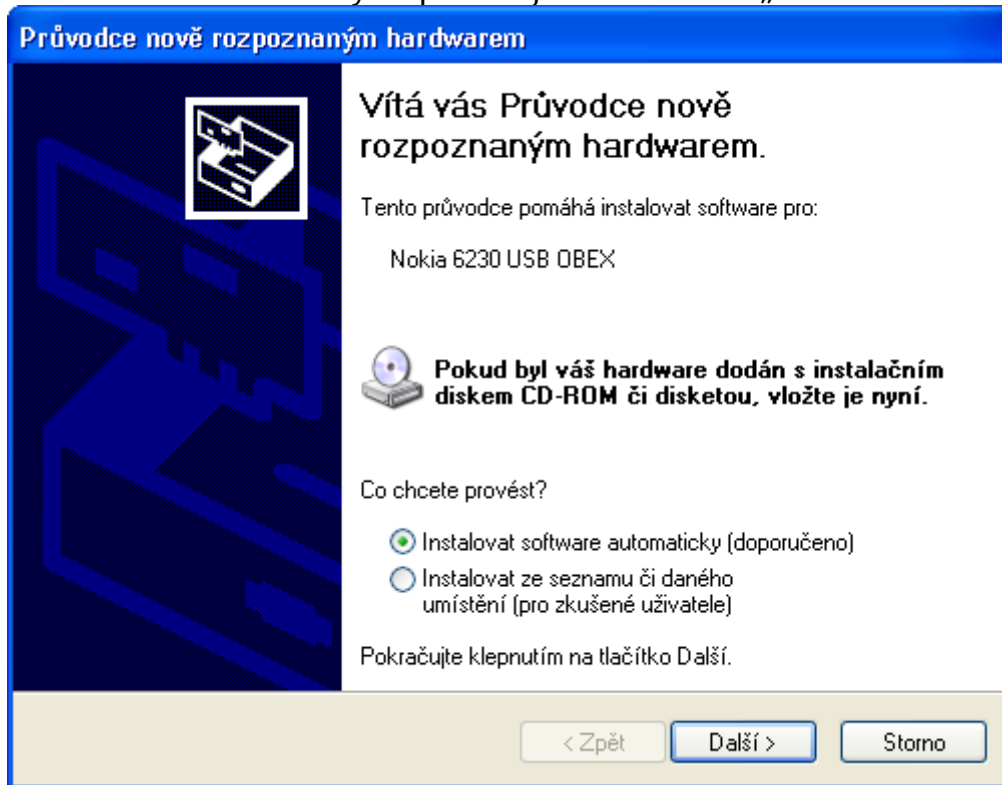
Informace o neprojití testem, pokračujte kliknutím na „Pokračovat“



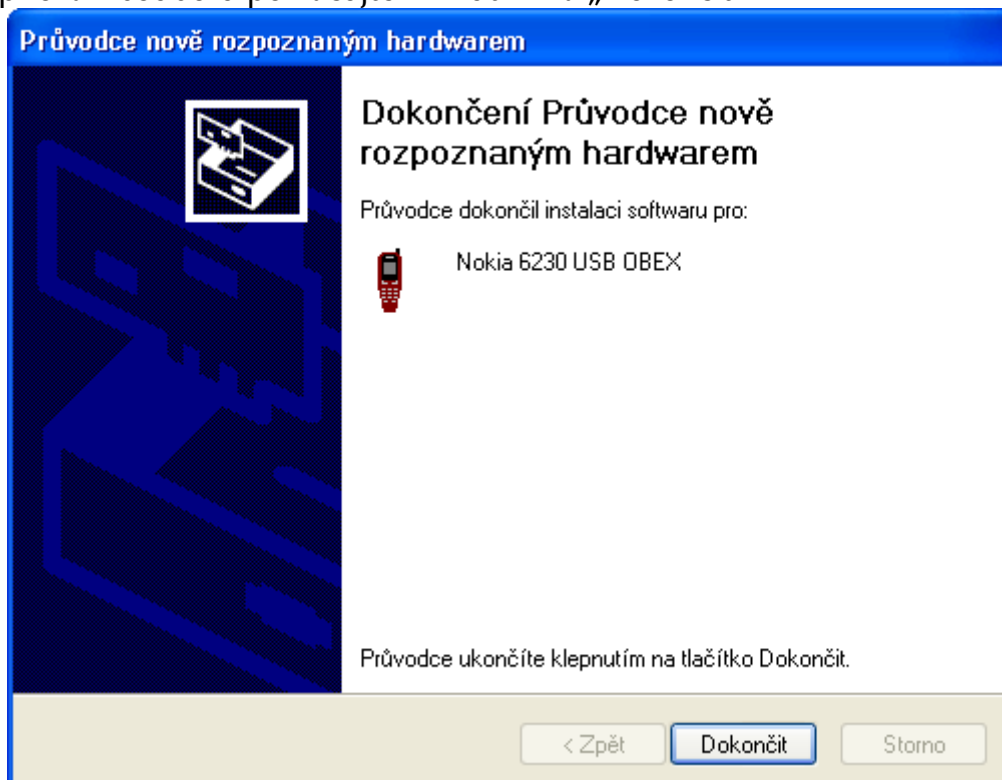
Automaticky bude zkopírován ovladač modemu telefonu, pokračujte kliknutím na „Dokončit“



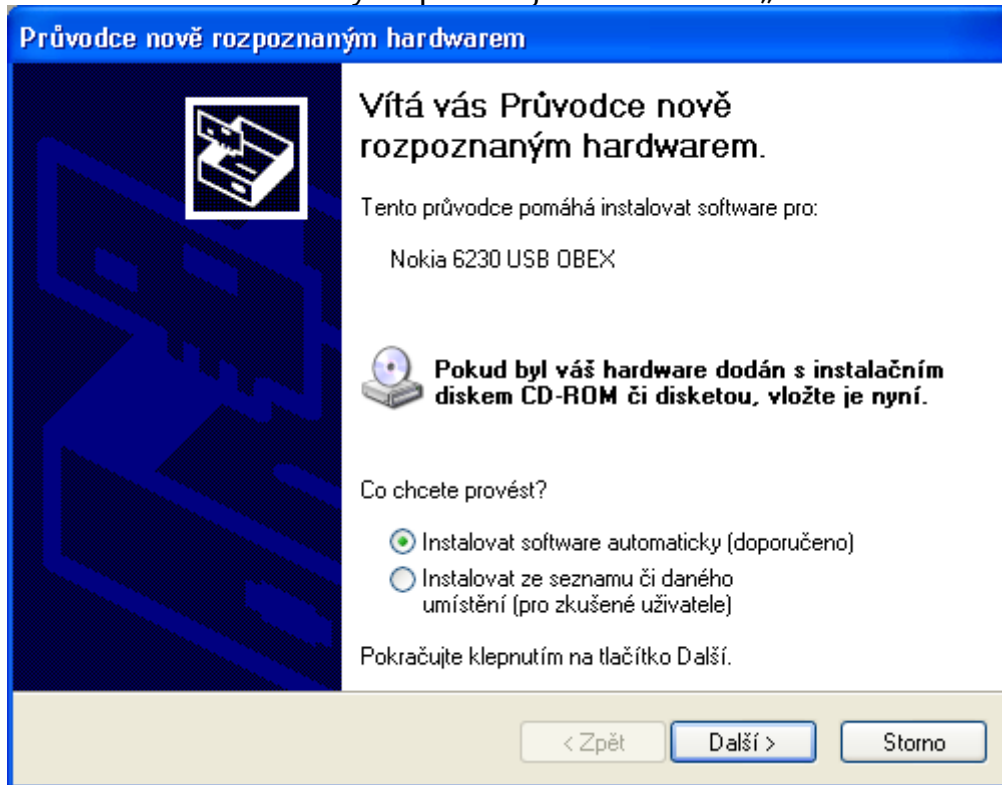
Dále počítač musí nainstalovat komunikaci přes datový kabel, ponechte zaškrtnuté „Instalovat software automaticky“ a pokračujte kliknutím na „Další“



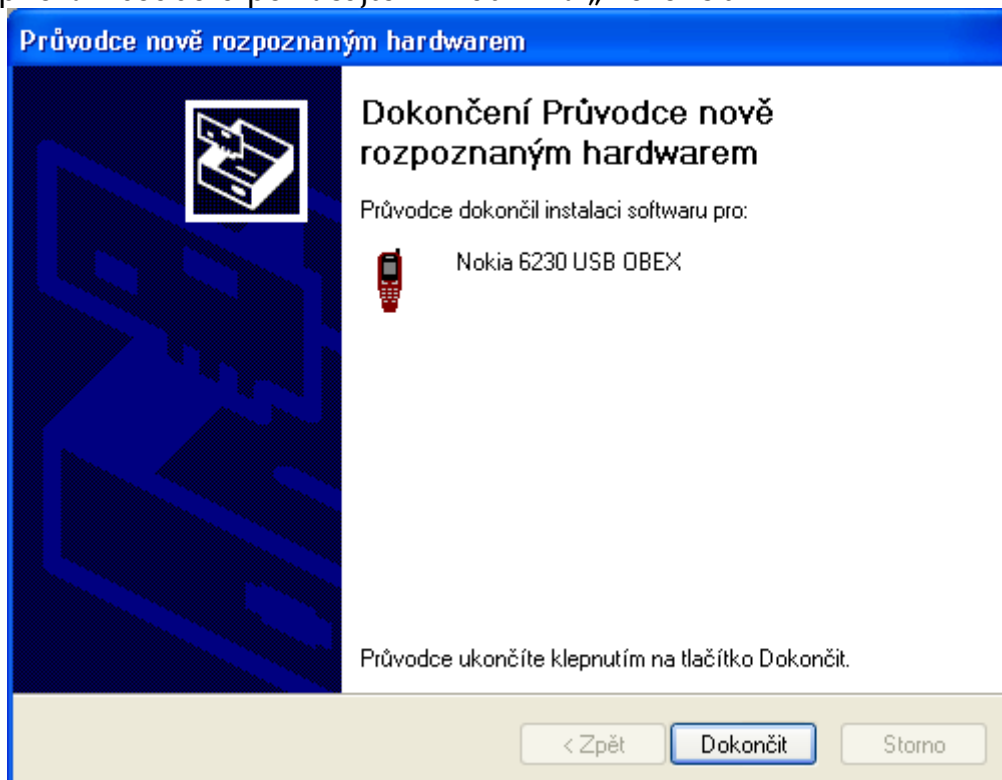
Po zkopírování souborů pokračujte kliknutím na „Dokončit“



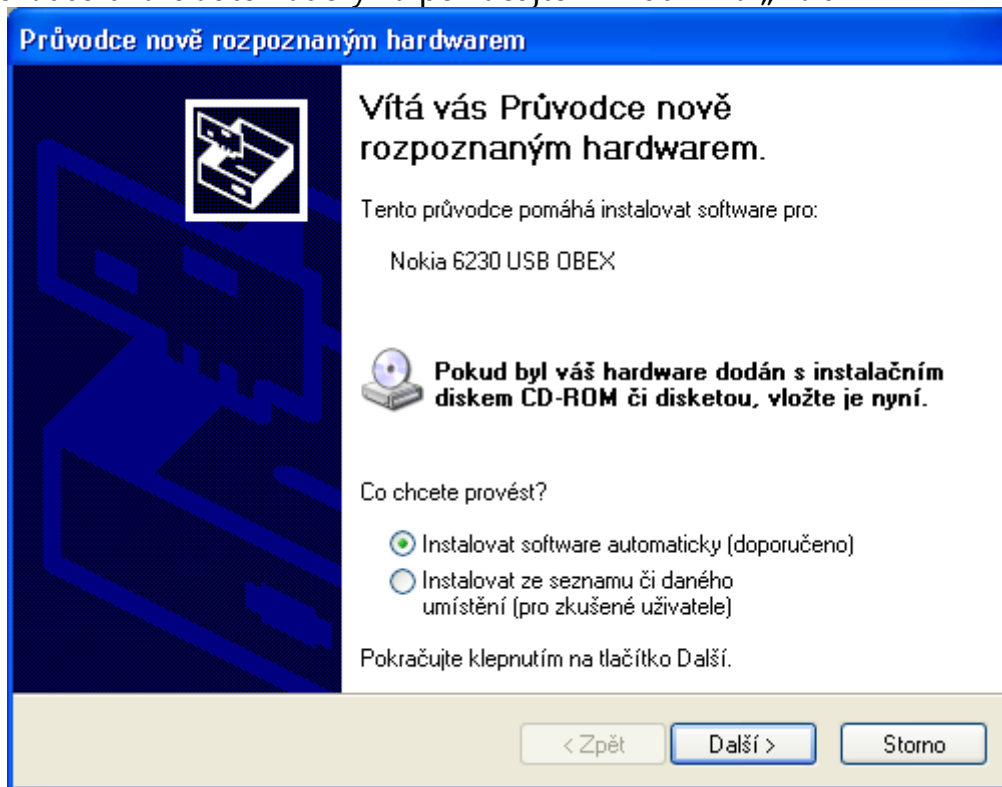
Dále počítač musí nainstalovat komunikaci přes datový kabel, ponechte zaškrtnuté „Instalovat software automaticky“ a pokračujte kliknutím na „Další“



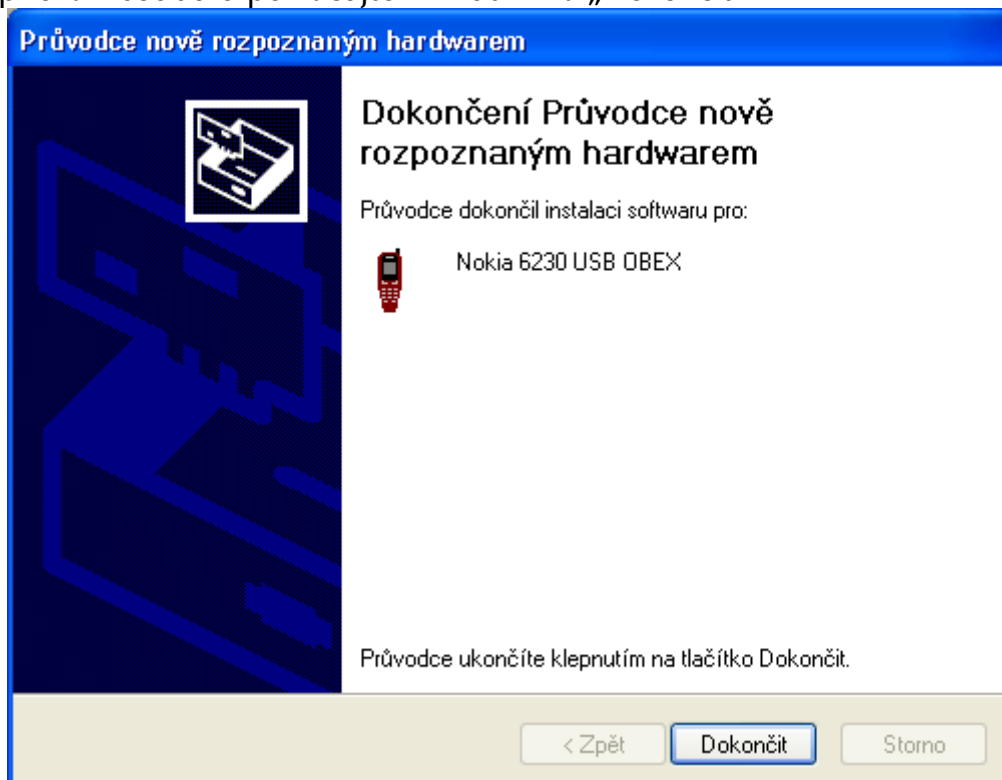
Po zkopírování souborů pokračujte kliknutím na „Dokončit“



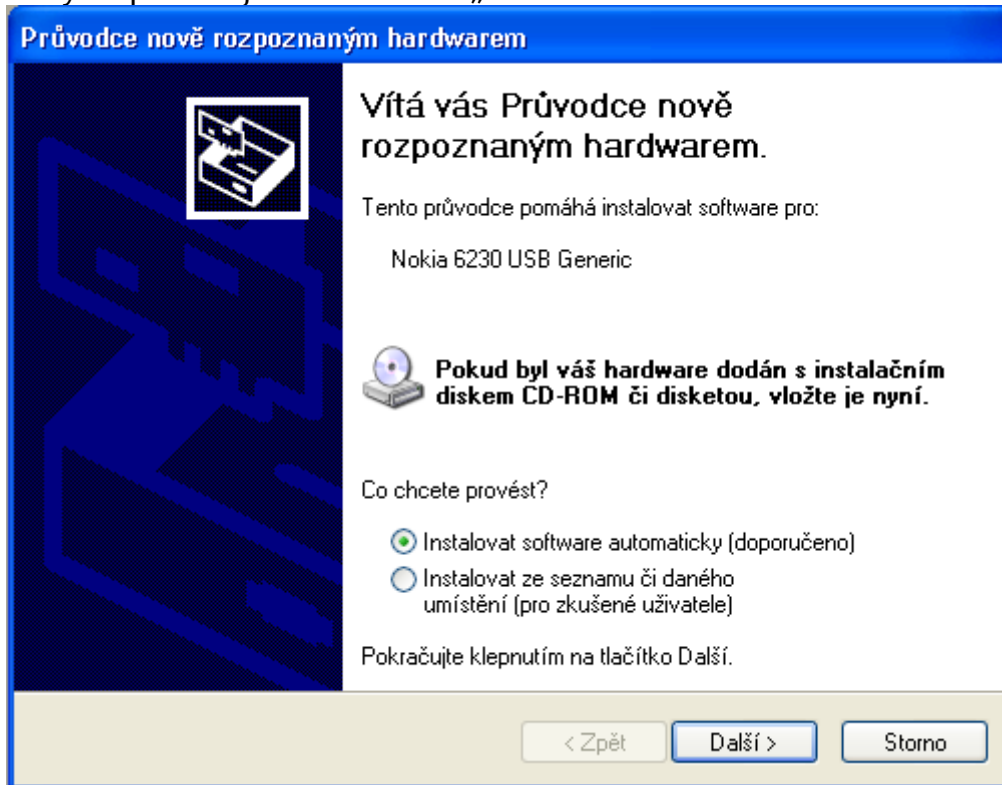
Dále počítač musí nainstalovat komunikaci přes datový kabel, ponechte zaškrtnuté „Instalovat software automaticky“ a pokračujte kliknutím na „Další“



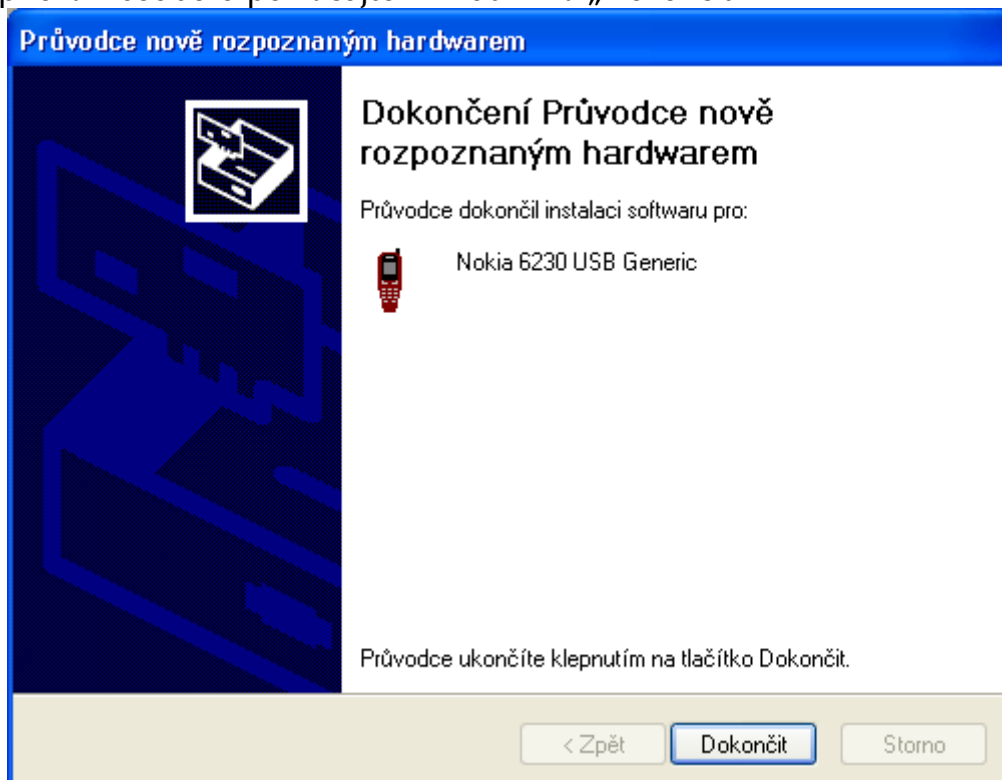
Po zkopírování souborů pokračujte kliknutím na „Dokončit“



Dále počítač nalezne nový hardware, ponechte zaškrtnuté „Instalovat software automaticky“ a pokračujte kliknutím na „Další“

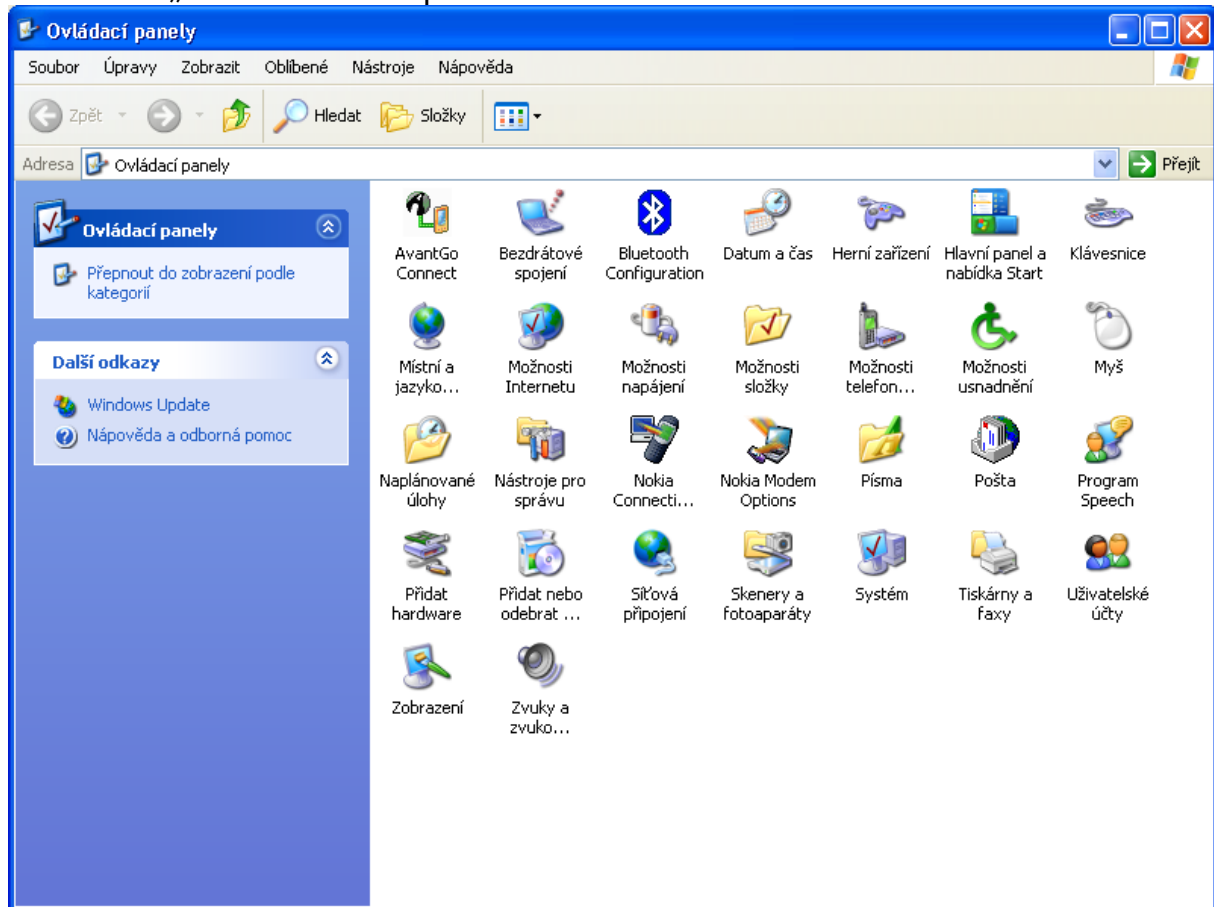


Po zkopírování souborů pokračujte kliknutím na „Dokončit“



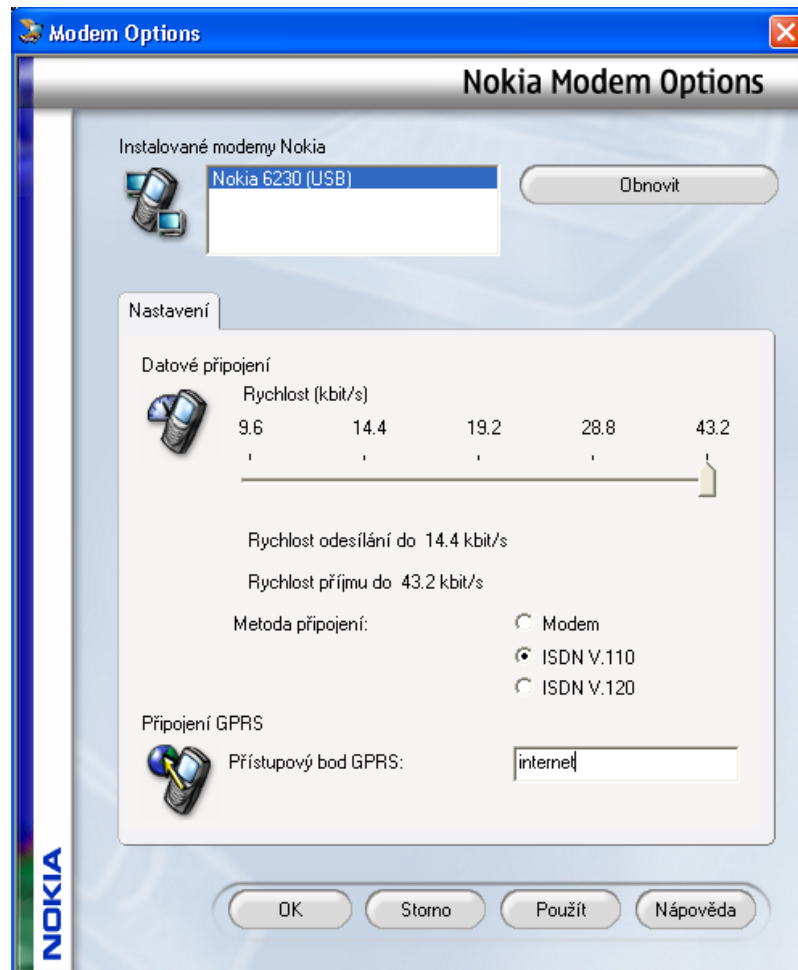
3. Nastavení modemu

Pod ikonou Start klikněte na „Nastavení – Ovládací panely“, po zobrazení okna klikněte na „Nokia Modem Options“



Zobrazí se vám dialogové okno, ve kterém musíte nastavit některé parametry:

- vybrat již nainstalovaný modem „Nokia 6230 (USB)“
 - „Datové připojení“ přesunout na maximální rychlost na „43,2“
 - „Metoda připojení“ – zaškrtnout políčko „ISDN V.110“
 - „Připojení GPRS“ – napsat do kolonky „Přístupový bod GPRS“: **internet**
- a kliknout na „OK“

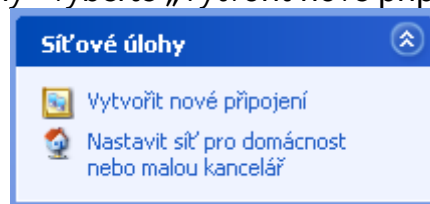


4. Nastavení telefonického připojení

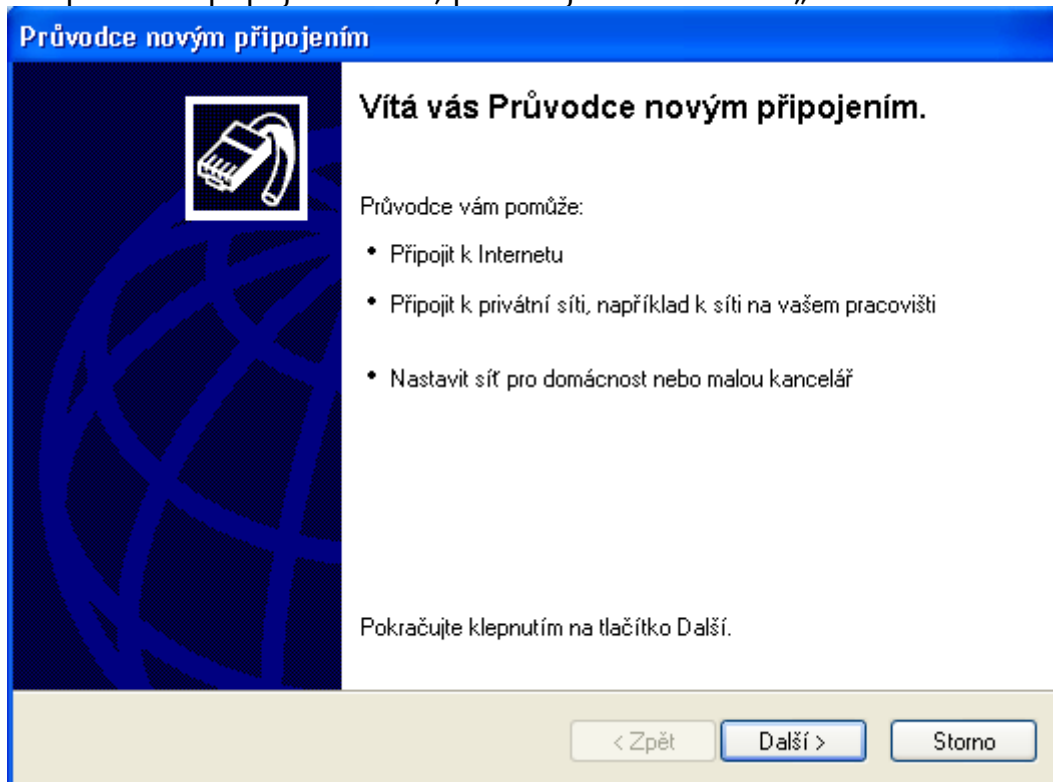
Opět v „Ovládacích panelech“ klikněte na ikonu „Síťová připojení“



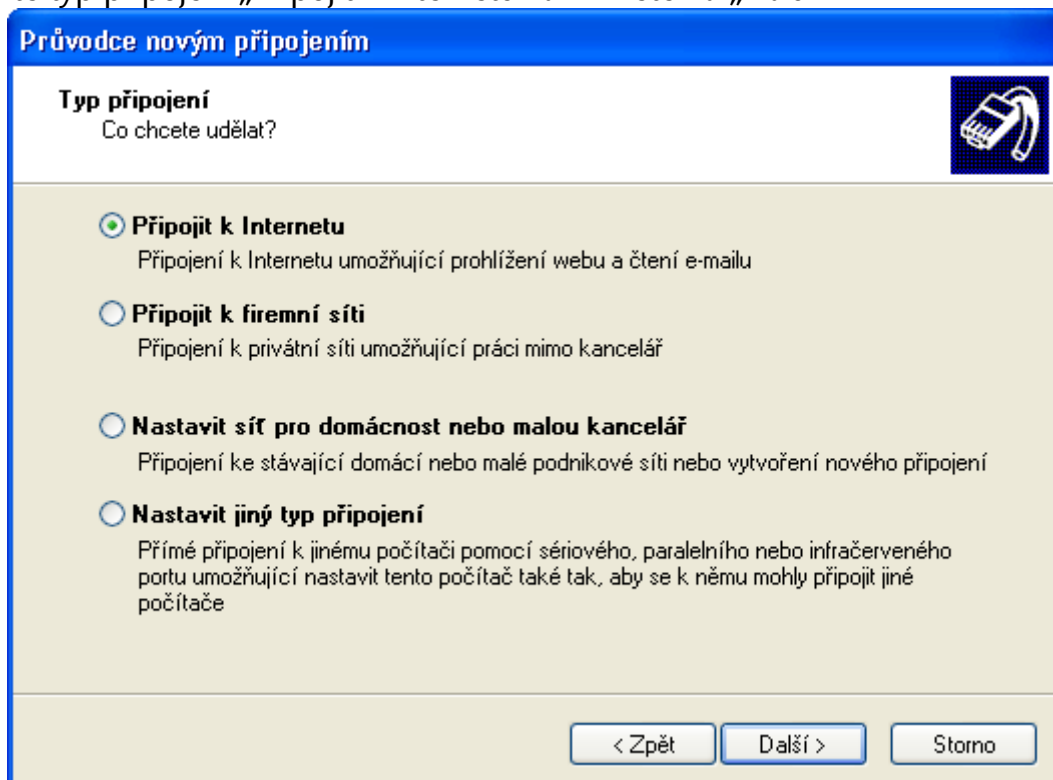
V levé nabídce „Síťové úlohy“ vyberte „Vytvořit nové připojení“



Uvítá vás průvodce připojením k síti, pokračujte kliknutím na „Další“




Vyberte typ připojení „Připojit k Internetu“ a klikněte na „Další“



Ponechte zaškrtnuté „Nastavit připojení ručně“ a klikněte na „Další“

Průvodce novým připojením

Příprava
Průvodce připravuje nastavení připojení k Internetu.



Jak se chcete připojit k Internetu?


- Vybrat ze seznamu poskytovatelů služeb Internetu
- Nastavit připojení ručně**
Pro telefonické připojení budete potřebovat název účtu, heslo a telefonní číslo na poskytovatele služeb Internetu. Pro širokopásmové připojení nebudete potřebovat telefonní číslo.
- Použít disk CD-ROM od poskytovatele služeb Internetu

< Zpět Další > Storno

Zaškrtněte „Připojit použitím modemu“ a klikněte na „Další“

Průvodce novým připojením

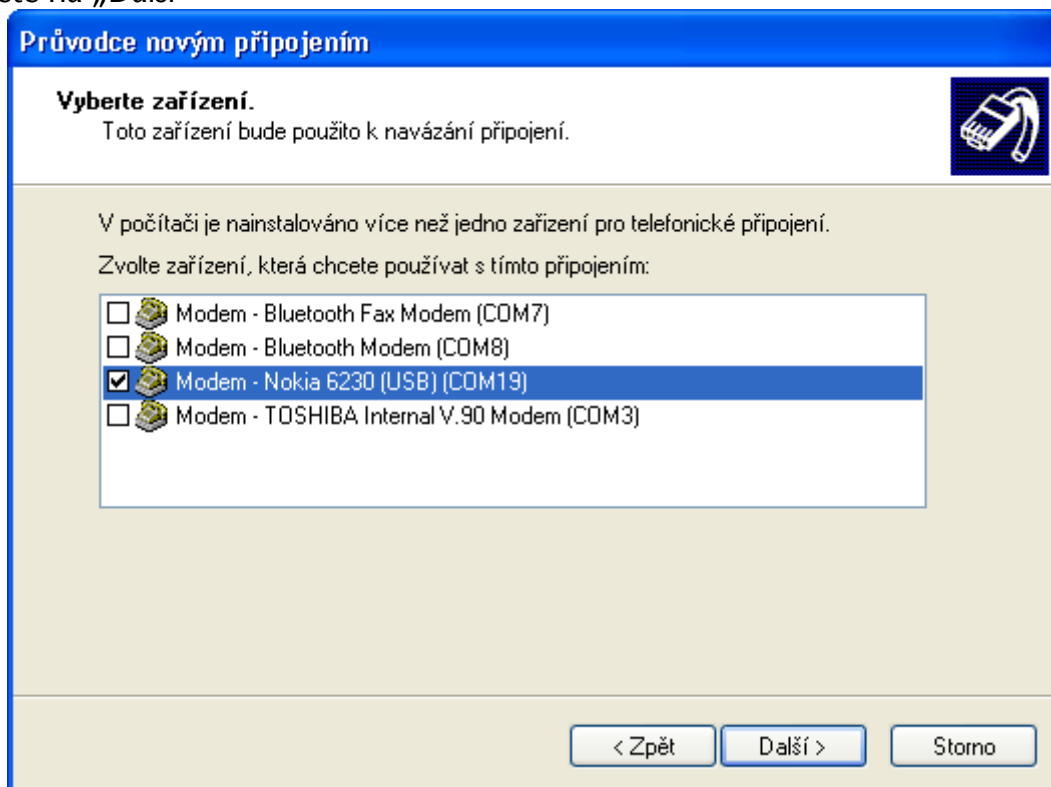
Připojení k Internetu
Jak se chcete připojit k Internetu?



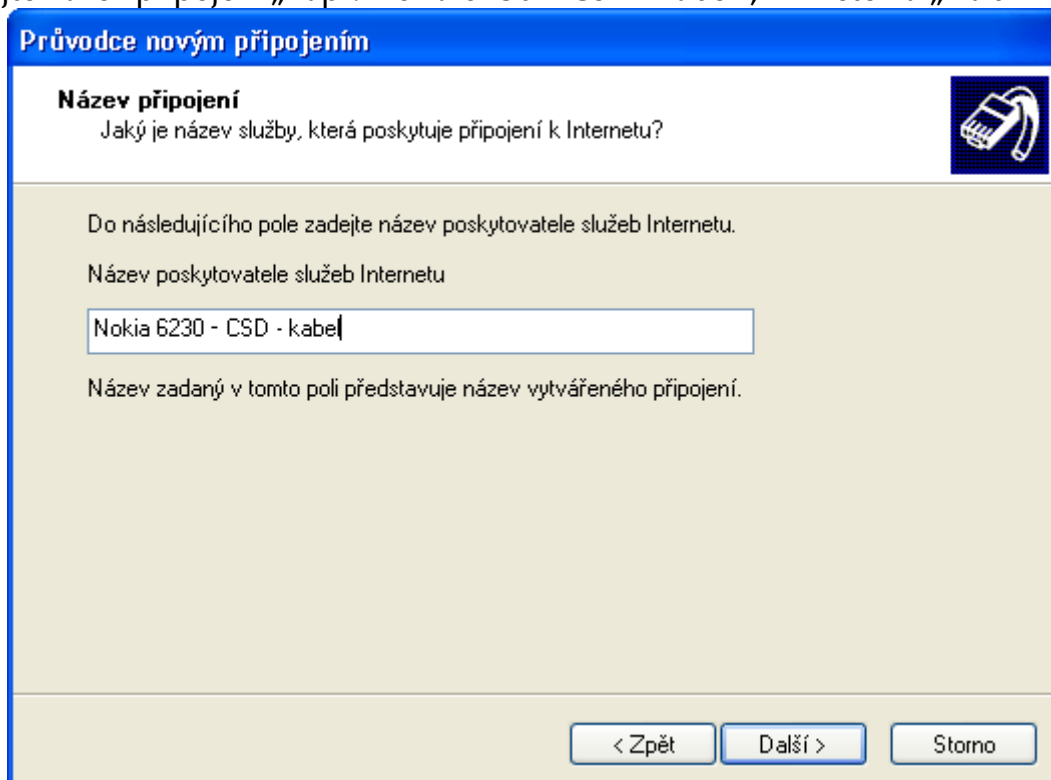
- Připojit použitím modemu**
Tento typ připojení používá modem a běžnou telefonní linku nebo linku ISDN.
- Připojit pomocí širokopásmového připojení, které vyžaduje uživatelské jméno a heslo**
Toto je vysokorychlostní připojení používající pevnou linku (DSL) nebo kabelový modem. Poskytovatel služeb Internetu může tento typ připojení označovat jako připojení PPPoE.
- Připojit pomocí širokopásmového připojení, které je vždy zapnuto**
Toto je vysokorychlostní připojení používající kabelový modem, připojení DSL nebo připojení LAN. Připojení je vždy aktivní a nevyžaduje přihlášení.

< Zpět Další > Storno

Vyberte modem „Modem - Nokia 6230 (USB)“, který jste již dříve nainstalovali a klikněte na „Další“




Zadejte název připojení „např. Nokia 6230 – CSD - kabel“, klikněte na „Další“



Do kolonky telefonního čísla napište číslo **+420602900009** a klikněte na „Další“

Průvodce novým připojením

Vytáčené telefonní číslo
Zadejte telefonní číslo poskytovatele služeb Internetu.



Zadejte telefonní číslo.


Telefonní číslo:

Možná bude nutné zahrnout číslici 1 nebo směrové číslo oblasti, případně obojí. Pokud si nejste dodatečnými číslicemi jisti, vytočte dané telefonní číslo na telefonu. Pokud uslyšíte zvuk modemu, vytočené číslo je správné.

V kolonkách uživatelského jména a hesla nesmí být nic vyplněno, dole ponechte zaškrtnuté všechny možnosti a pokračujte kliknutím na „Další“

Průvodce novým připojením

Informace o účtu pro síť Internet
Pro zápis k používání účtu sítě Internet potřebujete název účtu a heslo.



Zadejte název a heslo účtu poskytovatele služeb Internetu. Tyto informace si poznamenejte a uschovejte na bezpečném místě. (Pokud jste zapomněli název a heslo existujícího účtu, obraťte se na poskytovatele služeb Internetu.)

Uživatelské jméno:

Heslo:

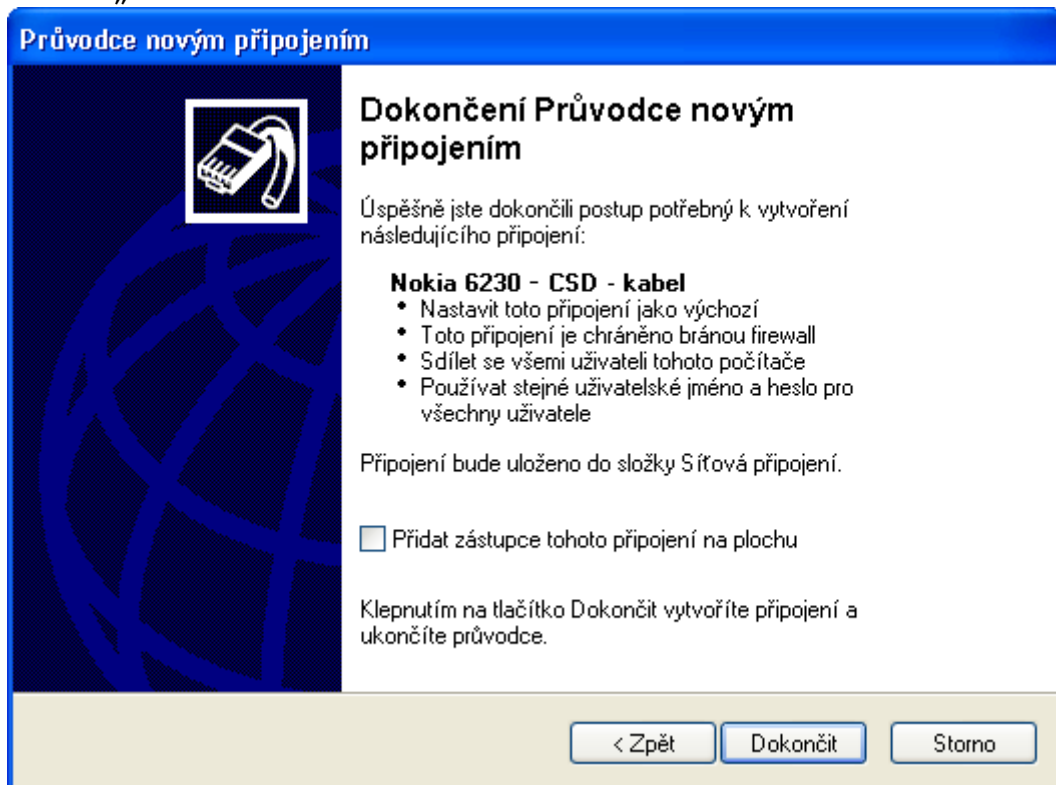
Potvrzení hesla:

Použít tento název a heslo účtu k jakémukoli připojení k síti Internet z tohoto počítače

Nastavit jako výchozí připojení k Internetu

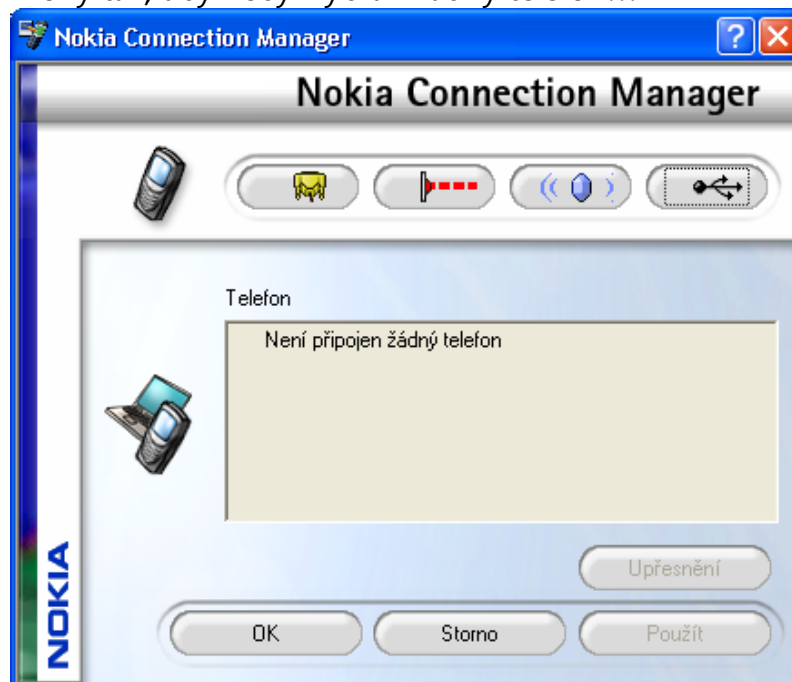
Zapnout pro toto připojení bránu firewall pro připojení k Internetu

Tímto je dokončeno vytvoření připojení k Internetu, pokud chcete vytvořit zástupce na ploše zaškrtněte „Přidat zástupce tohoto připojení na plochu“ a pokračujte kliknutím na „Dokončit“

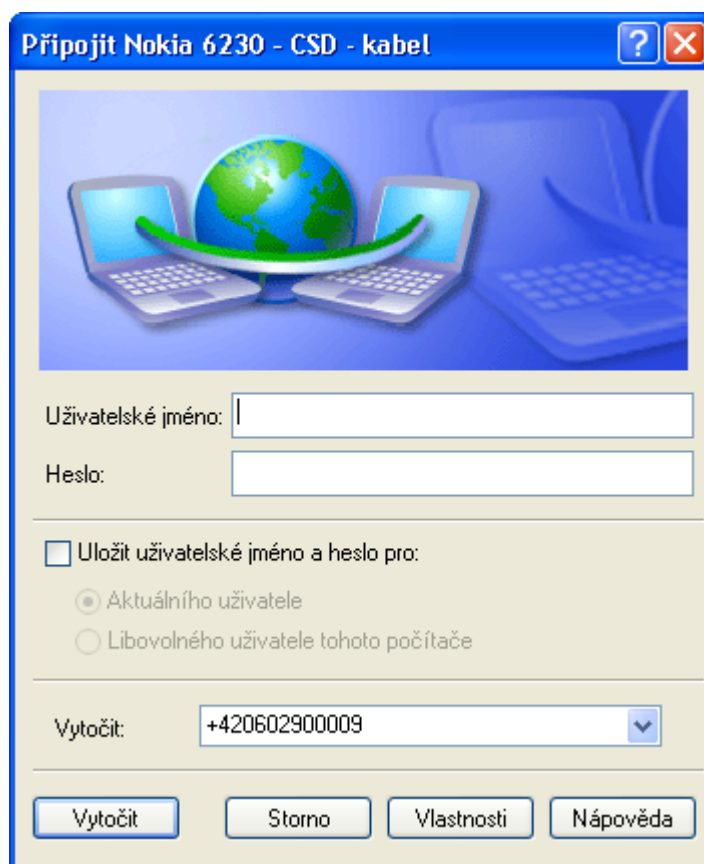


5. Připojení na Internet

Pokud se chcete připojit k Internetu, musíte nejdříve vypnout komunikaci s programem PC Suite. Pod ikonou Start klikněte na „Nastavení – Ovládací panely“, po zobrazení okna klikněte na „Nokia Connection Manager“ nebo přes ikonu vedle hodin. Zobrazí se informace o otevřených komunikačních portech, musíte odškrtnout všechny horní ikony tak, aby nebyl vybrán žádný telefon...



Přes ikonu Start najděte na „Připojení“ a kliknutím na vytvořené připojení (např. Nokia 6230 – CSD - kabel) se zobrazí dialogové okno na připojení. Kliknutím na „Vytočit“ se připojíte do sítě Internet



Připojit Nokia 6230 - CSD - kabel

Uživatelské jméno:

Heslo:

Uložit uživatelské jméno a heslo pro:

- Aktuálního uživatele
- Libovolného uživatele tohoto počítače

Vytočit:

Vytočit Storno Vlastnosti Nápověda

Pokud budete opět chtít použít program PC Suite, musíte zaškrtnout komunikační port, přes který komunikuje telefon s počítačem...

